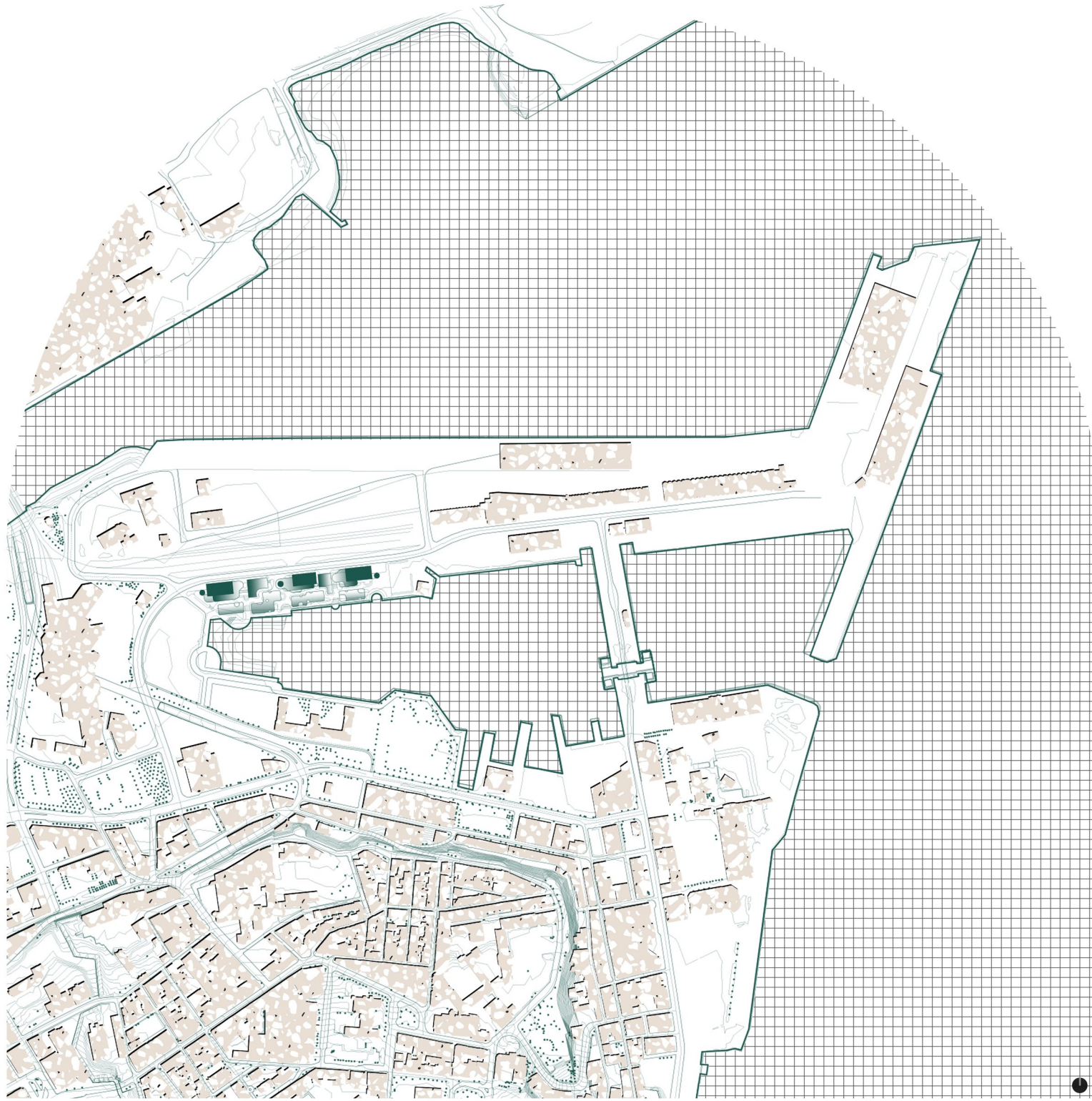


MISE EN SCÈNE

parcours cinématique pour une séquence d'évènements singuliers

Maude Beaupré
Supervisée par Étienne Bernier



le site : le bassin louise



le programme : une cité du cinéma



cadrage

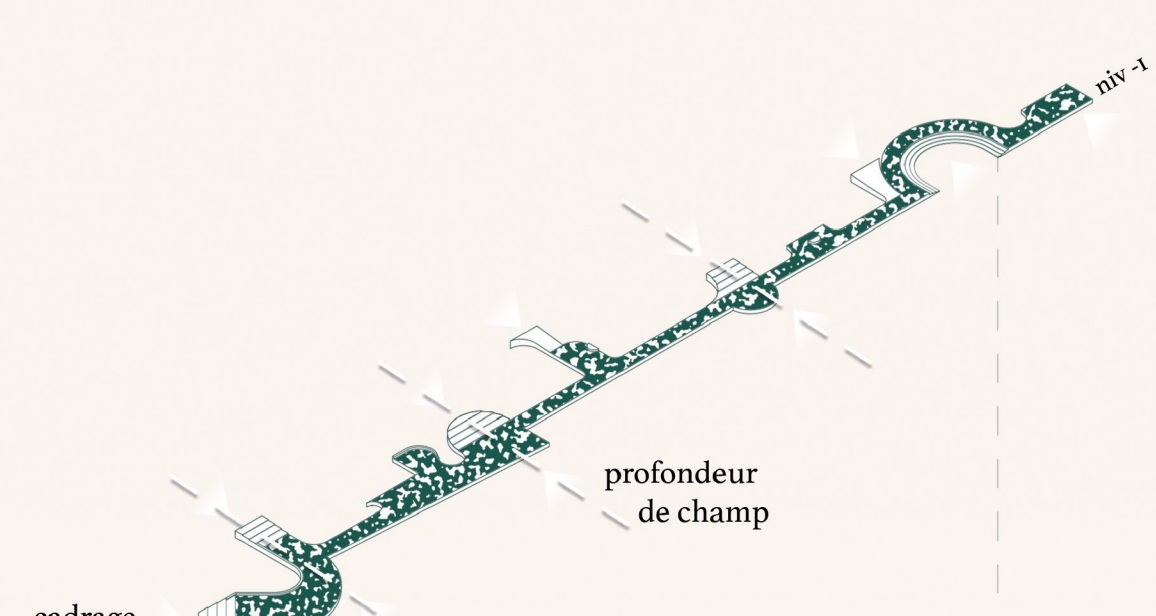


profondeur de champ

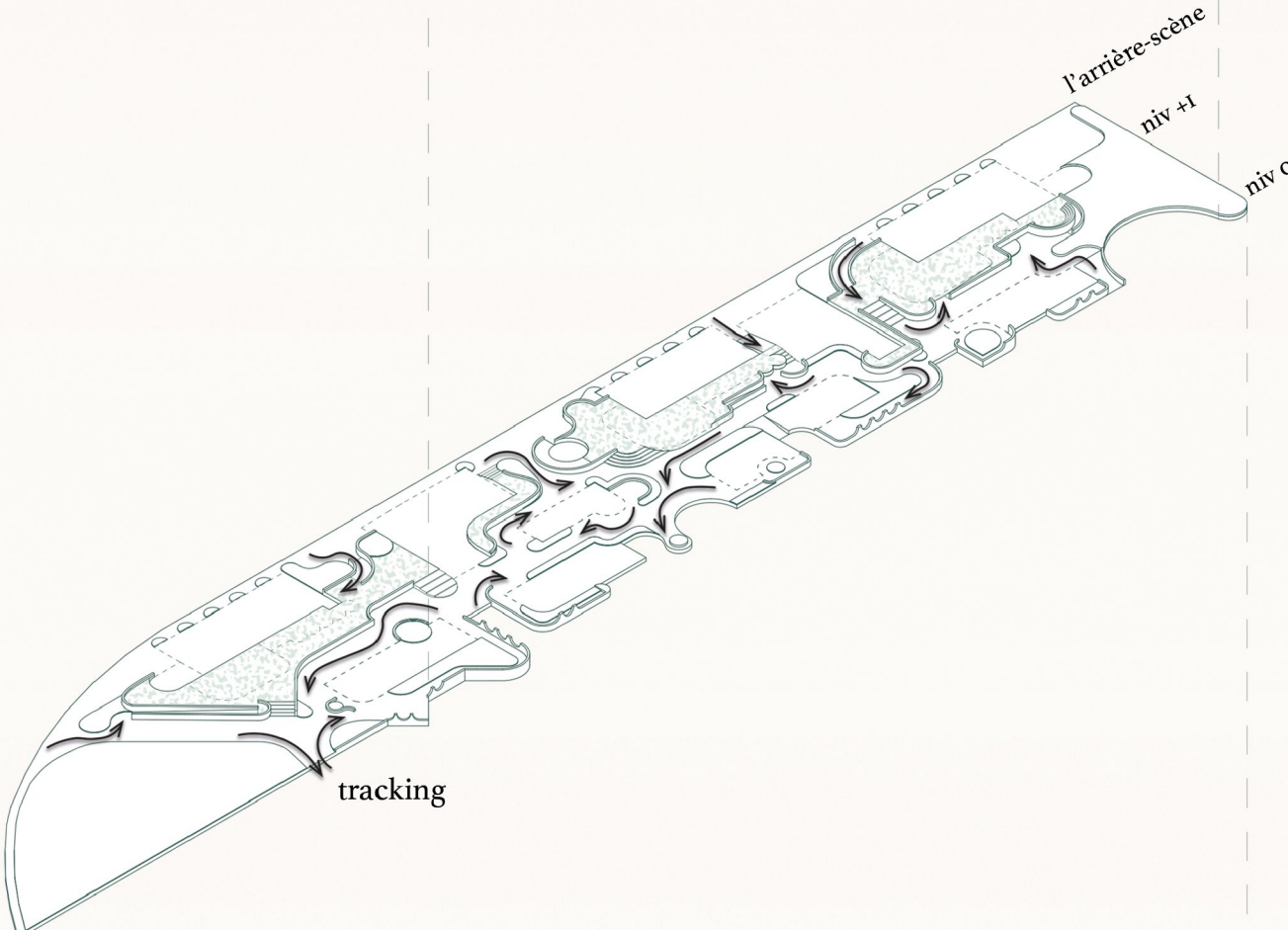


tracking

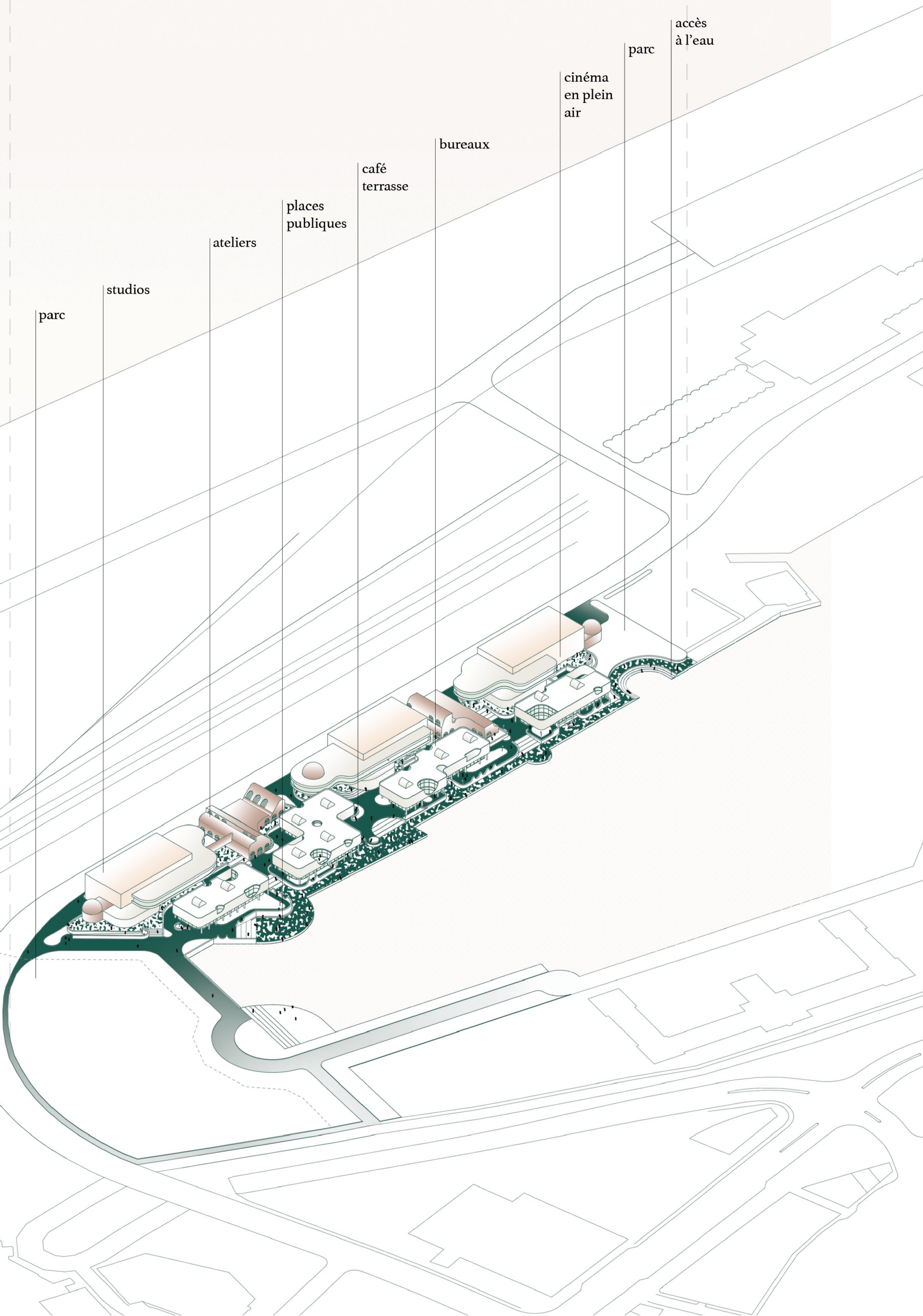
la qualité optique
le parcours du spectateur



la qualité corporelle
le parcours de l'acteur



la qualité narrative
les séquences et évènements



Cet essai (projet) se penche sur la coexistence d'expériences visuelles (images) et d'expériences spatiales (espace) comme constituants d'un environnement engageant dans le cadre d'un projet de Cité du cinéma située sur le site du Bassin Louise, à Québec. Il tend à mettre en évidence, à travers l'architecture, tant sur l'image esthétique associée à l'expérience visuelle que sur la notion d'espace reliée à ce qui est vécu et perçu par l'usager. Il vise ainsi à exposer les relations entre l'environnement physique et les interactions humaines qui sont conditionnées dans l'optique d'offrir un espace stimulant autant pour les artisans que les visiteurs.

À l'image du rôle principal de l'art du cinéma, une pluralité d'expériences visuelles et spatiales s'expose à travers l'assemblage séquentiel, permettant au visiteur de se projeter à la fois comme spectateur et acteur. De part la notion de mise en espace d'images, il sera question de suggérer une séquence d'évènements singuliers par un parcours cinématique, autant vécu de manière statique que dynamique. En s'ancrant sur ce site à vocation industrielle, le projet propose un autre type de production, celle d'une création cinématographique locale. Il s'agit finalement, à travers cette Cité du cinéma non conventionnelle et davantage ouverte sur la ville, de faire valoir l'effervescence culturelle et d'en faire partager la collectivité.



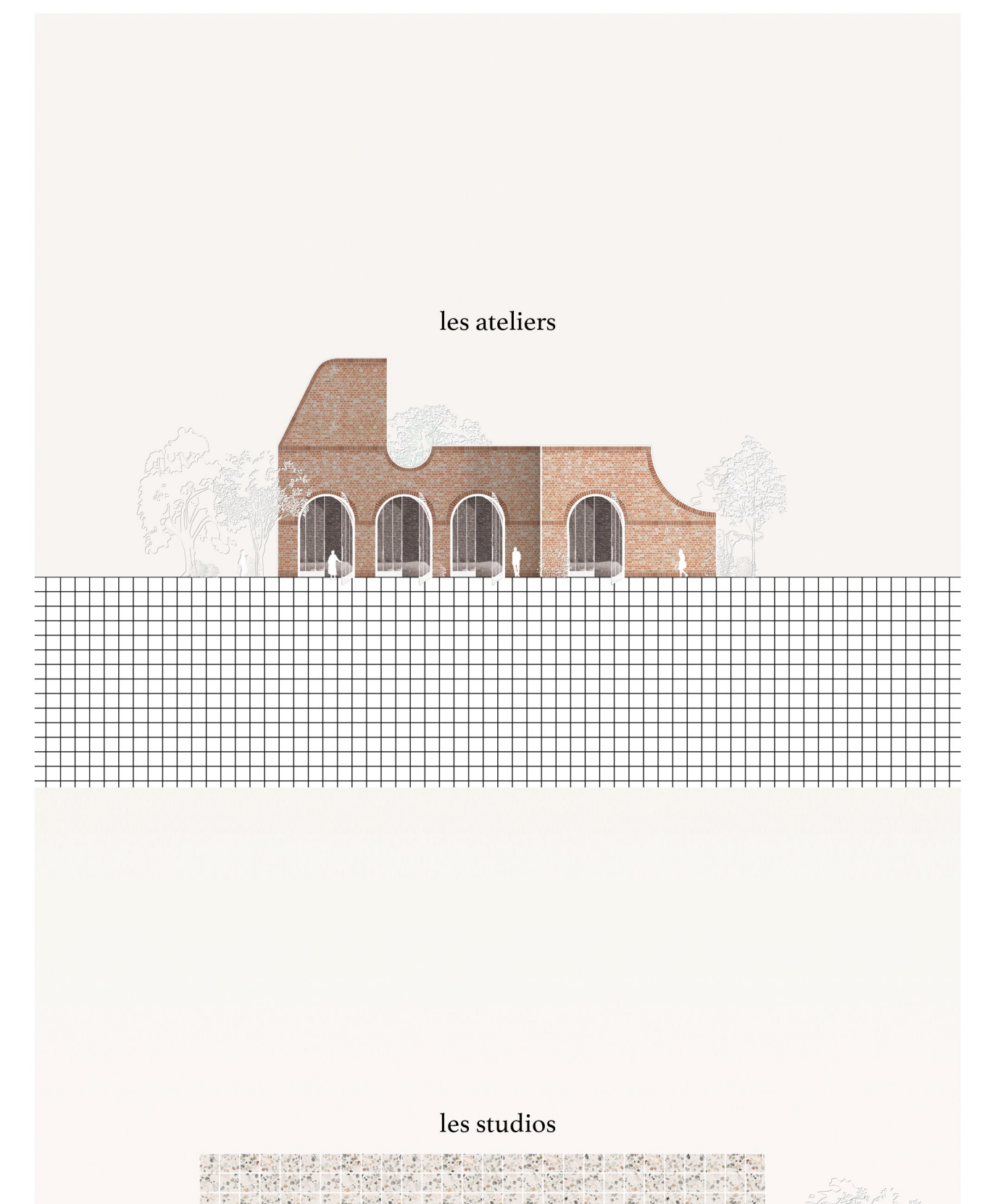
pré-production



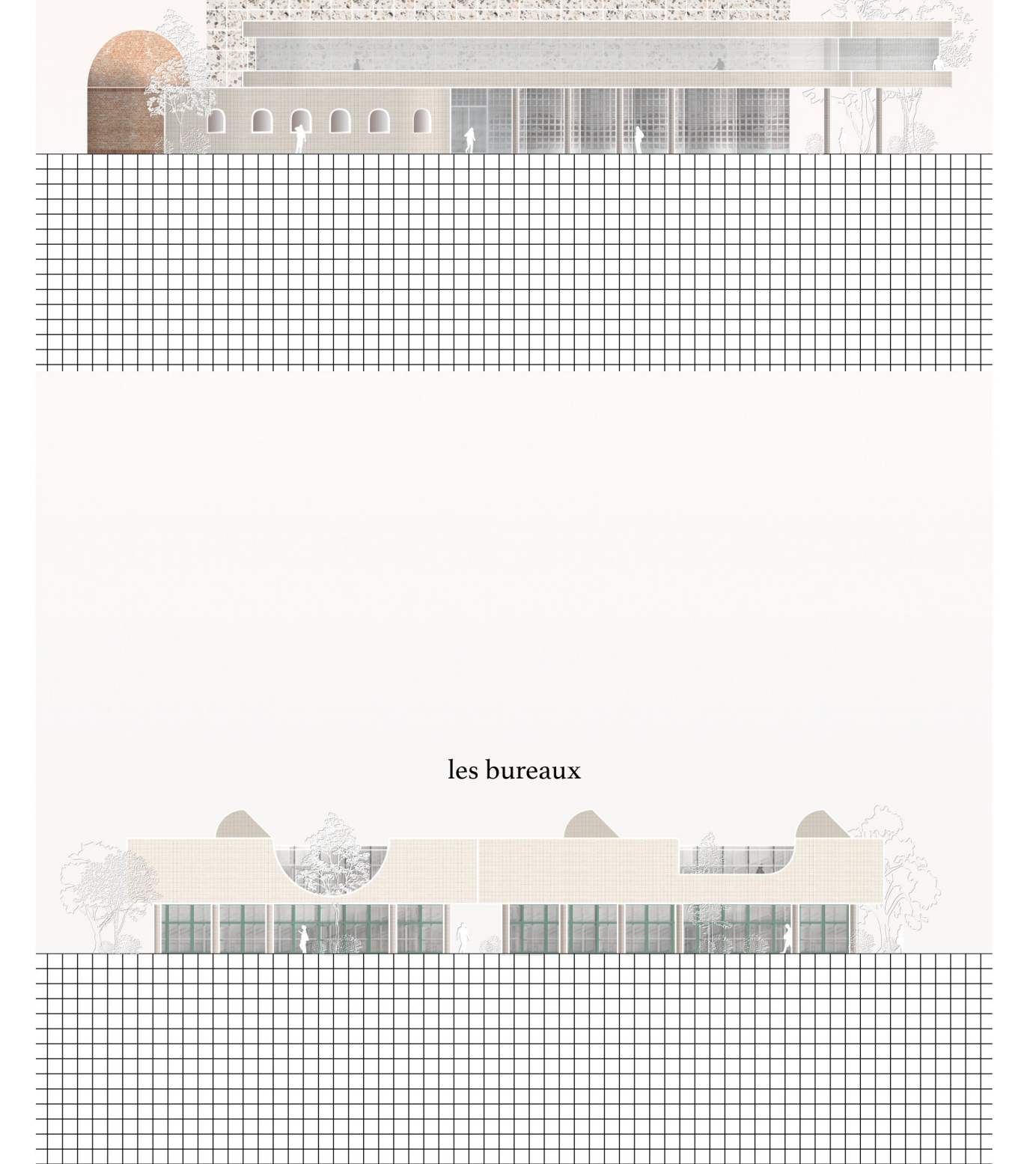
production



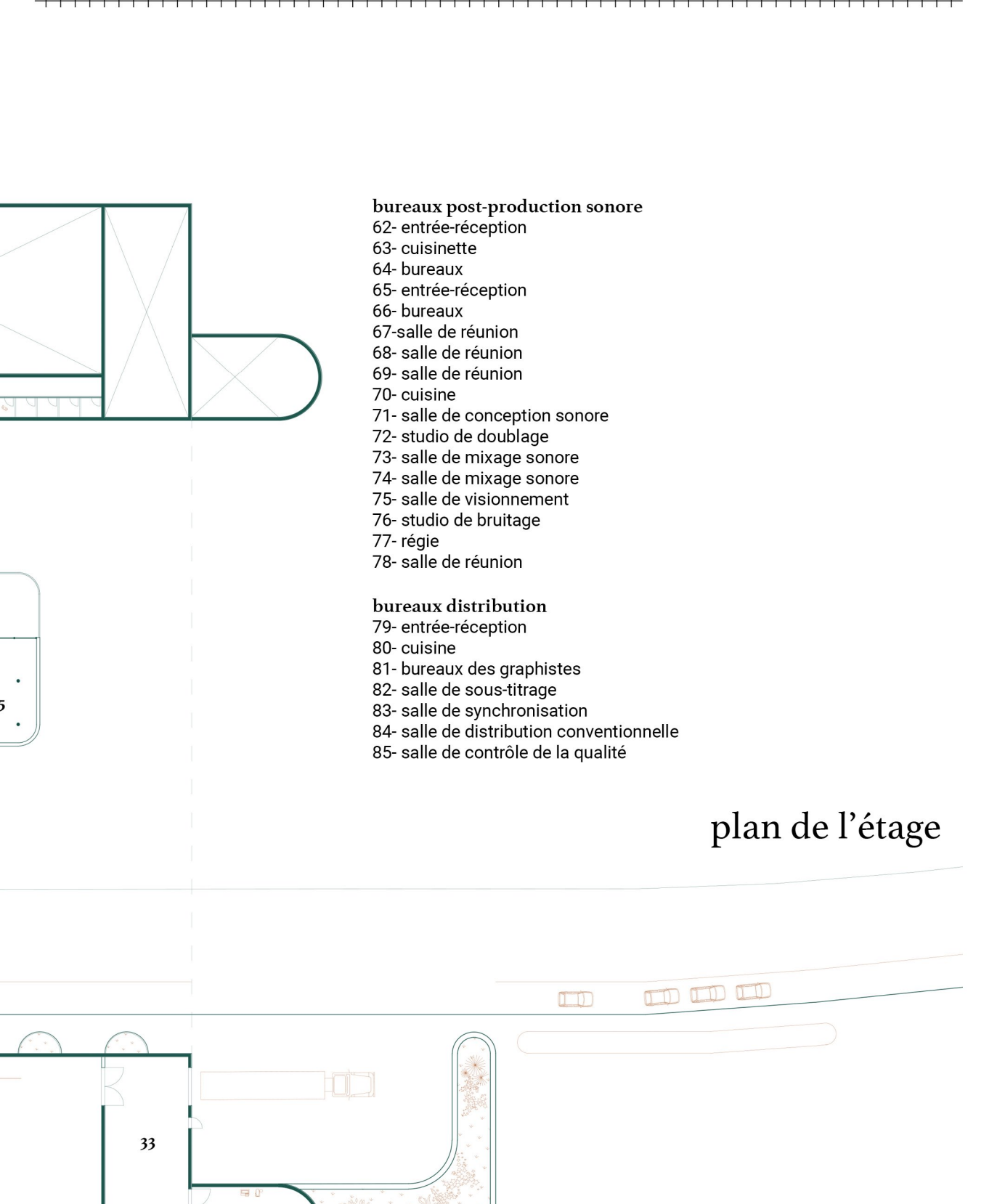
post-production



les ateliers



les studios

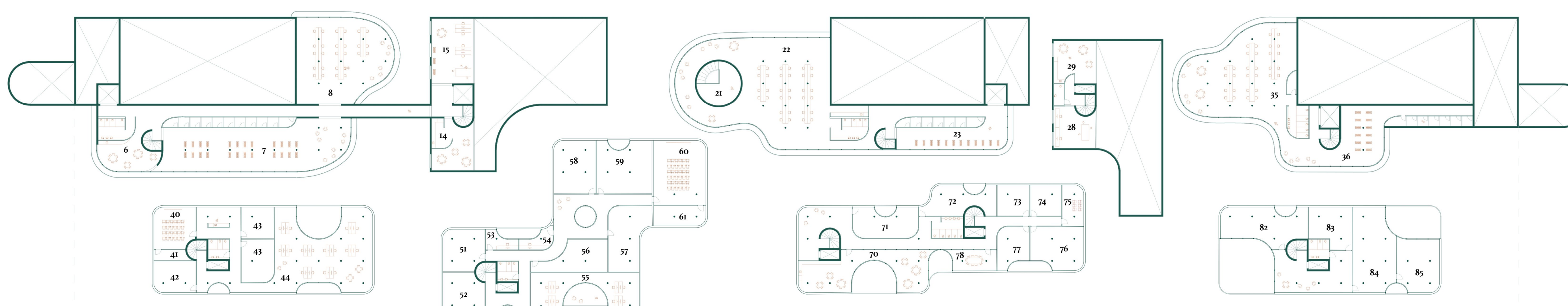


les bureaux

« Que se passe-t-il si nous commençons à voir la ville comme un lieu de consommation visuelle incarnée ; comme un appareil visuel ou, peut-être mieux, un système basé sur le mouvement, la lumière et le corps, que nous pouvons explorer de manière cinématique... »

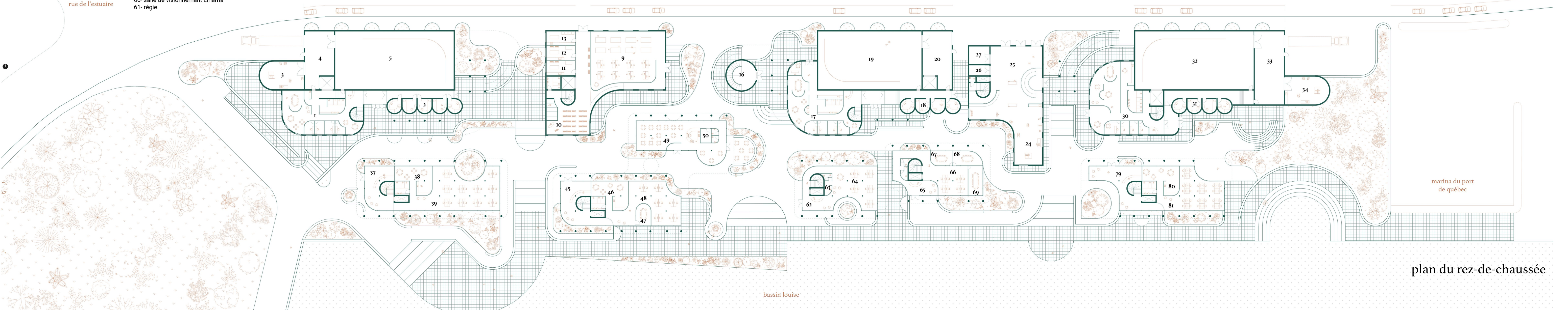
R. Koeck, 2012

- studio A
 - 17 bureau de la production
 - 2 loges des acteurs
 - 3 atelier montage
 - 4 débarras et entrop
 - 5 studio de montage
 - 6 cuisine
 - 7 espace de préparation costumes
 - 8 espace de préparation coiffure-maquillage
- studio B
 - 9 espace d'exposition-diffusion
 - 10 bureau de la production
 - 11 loges des acteurs
 - 12 salle de bain
 - 13 salle de cuisine
 - 14 espace création
 - 15 cuisine
- studio C
 - 16 bureau de la production
 - 17 loges des acteurs
 - 18 studio de montage
 - 19 débarras et entrop
 - 20 cuisine
 - 21 espace de préparation costumes
 - 22 espace de préparation coiffure-maquillage
 - 23 atelier de décors
 - 24 atelier montage
 - 25 espace de montage
 - 26 atelier de montage
 - 27 salle de peinture
 - 28 espace création
 - 29 cuisine
- studio D
 - 30 bureau de la production
 - 31 loges des acteurs
 - 32 studio de montage
 - 33 débarras et entrop
 - 34 cuisine
 - 35 espace de préparation costumes
 - 36 espace de préparation coiffure-maquillage
 - 37 atelier de décors
 - 38 atelier montage
 - 39 espace de montage
 - 40 atelier de montage
 - 41 salle de peinture
 - 42 espace création
 - 43 cuisine
- studio E
 - 44 bureau de la production
 - 45 loges des acteurs
 - 46 studio de montage
 - 47 débarras et entrop
 - 48 cuisine
 - 49 espace de préparation costumes
 - 50 espace de préparation coiffure-maquillage
 - 51 atelier de décors
 - 52 atelier montage
 - 53 espace de montage
 - 54 atelier de montage
 - 55 salle de peinture
 - 56 espace création
 - 57 cuisine
- studio F
 - 58 bureau de la production
 - 59 loges des acteurs
 - 60 studio de montage
 - 61 débarras et entrop
 - 62 cuisine
 - 63 espace de préparation costumes
 - 64 espace de préparation coiffure-maquillage
 - 65 atelier de décors
 - 66 atelier montage
 - 67 espace de montage
 - 68 atelier de montage
 - 69 salle de peinture
 - 70 espace création
 - 71 cuisine
- studio G
 - 72 bureau de la production
 - 73 loges des acteurs
 - 74 studio de montage
 - 75 débarras et entrop
 - 76 cuisine
 - 77 espace de préparation costumes
 - 78 espace de préparation coiffure-maquillage
 - 79 atelier de décors
 - 80 atelier montage
 - 81 espace de montage
 - 82 atelier de montage
 - 83 salle de peinture
 - 84 espace création
 - 85 cuisine
- studio H
 - 86 bureau de la production
 - 87 loges des acteurs
 - 88 studio de montage
 - 89 débarras et entrop
 - 90 cuisine
 - 91 espace de préparation costumes
 - 92 espace de préparation coiffure-maquillage
 - 93 atelier de décors
 - 94 atelier montage
 - 95 espace de montage
 - 96 atelier de montage
 - 97 salle de peinture
 - 98 espace création
 - 99 cuisine
- studio I
 - 100 bureau de la production
 - 101 loges des acteurs
 - 102 studio de montage
 - 103 débarras et entrop
 - 104 cuisine
 - 105 espace de préparation costumes
 - 106 espace de préparation coiffure-maquillage
 - 107 atelier de décors
 - 108 atelier montage
 - 109 espace de montage
 - 110 atelier de montage
 - 111 salle de peinture
 - 112 espace création
 - 113 cuisine



- bureaux post production sonore
 - 62 atelier-réception
 - 63 cuisine
 - 64 bureau
 - 65 atelier-réception
 - 66 bureau
 - 67 salle de réunion
 - 68 salle de réunion
 - 69 salle de réunion
 - 70 cuisine
 - 71 salle de conception sonore
 - 72 studio de dialogue
 - 73 salle de montage sonore
 - 74 salle de montage sonore
 - 75 salle de visionnement
 - 76 atelier de montage
 - 77 cuisine
 - 78 atelier de réunion
- bureaux distribution
 - 79 atelier-réception
 - 80 cuisine
 - 81 bureau des graphistes
 - 82 salle de montage
 - 83 salle de synchronisation
 - 84 salle de distribution conventionnelle
 - 85 salle de contrôle de la qualité

plan de l'étage



plan du rez-de-chaussée