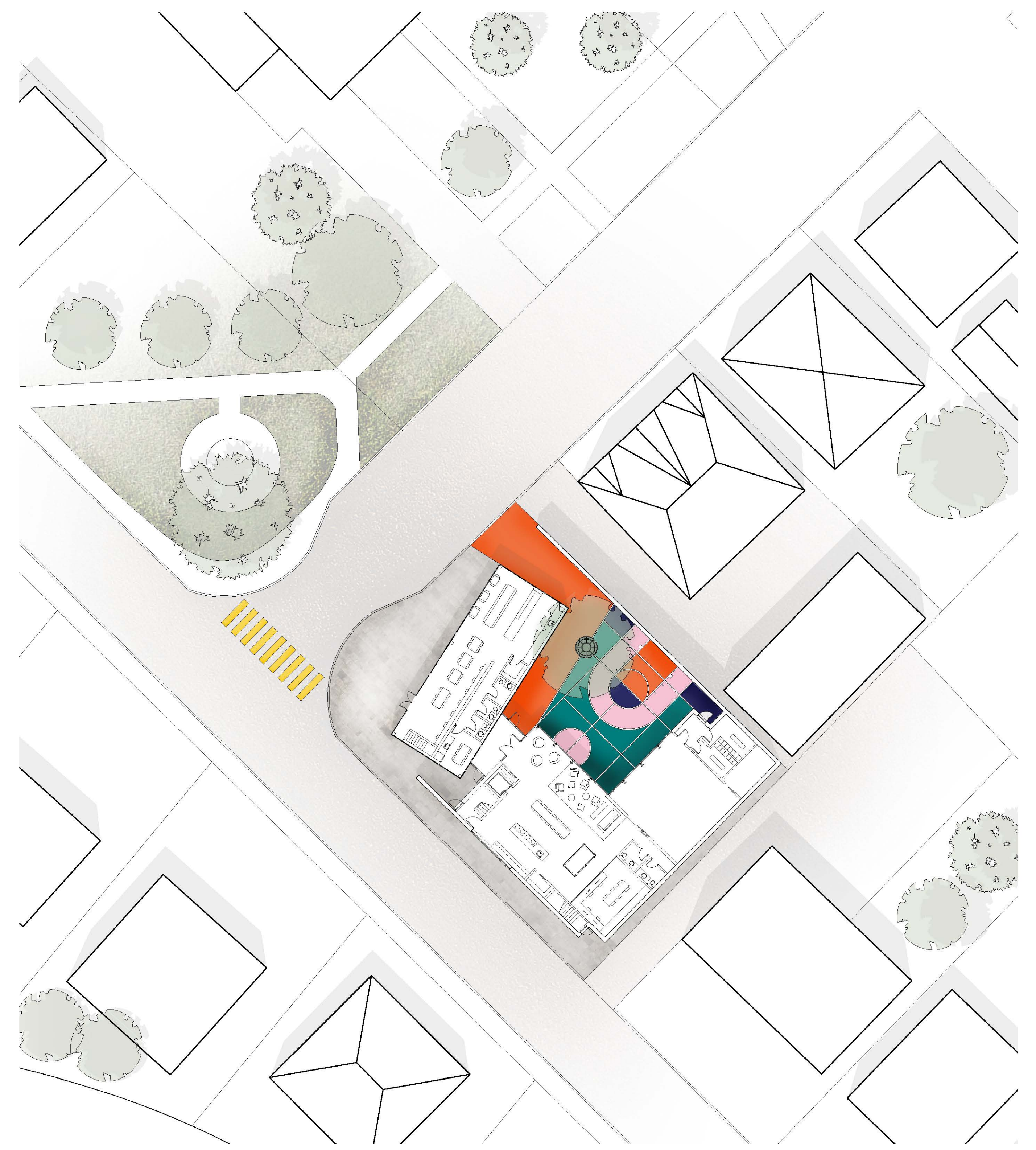


# Le CARRÉ MDJ

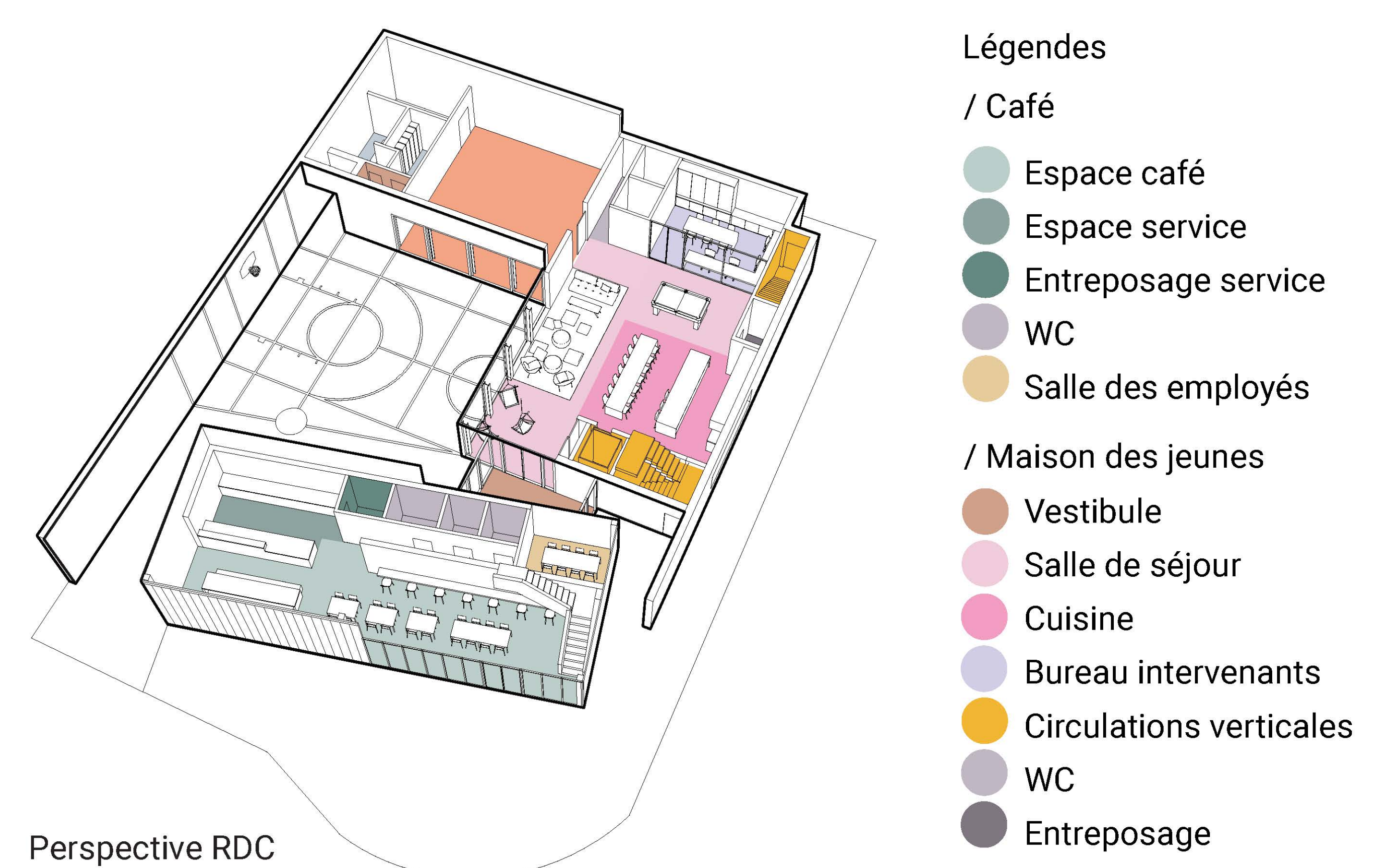
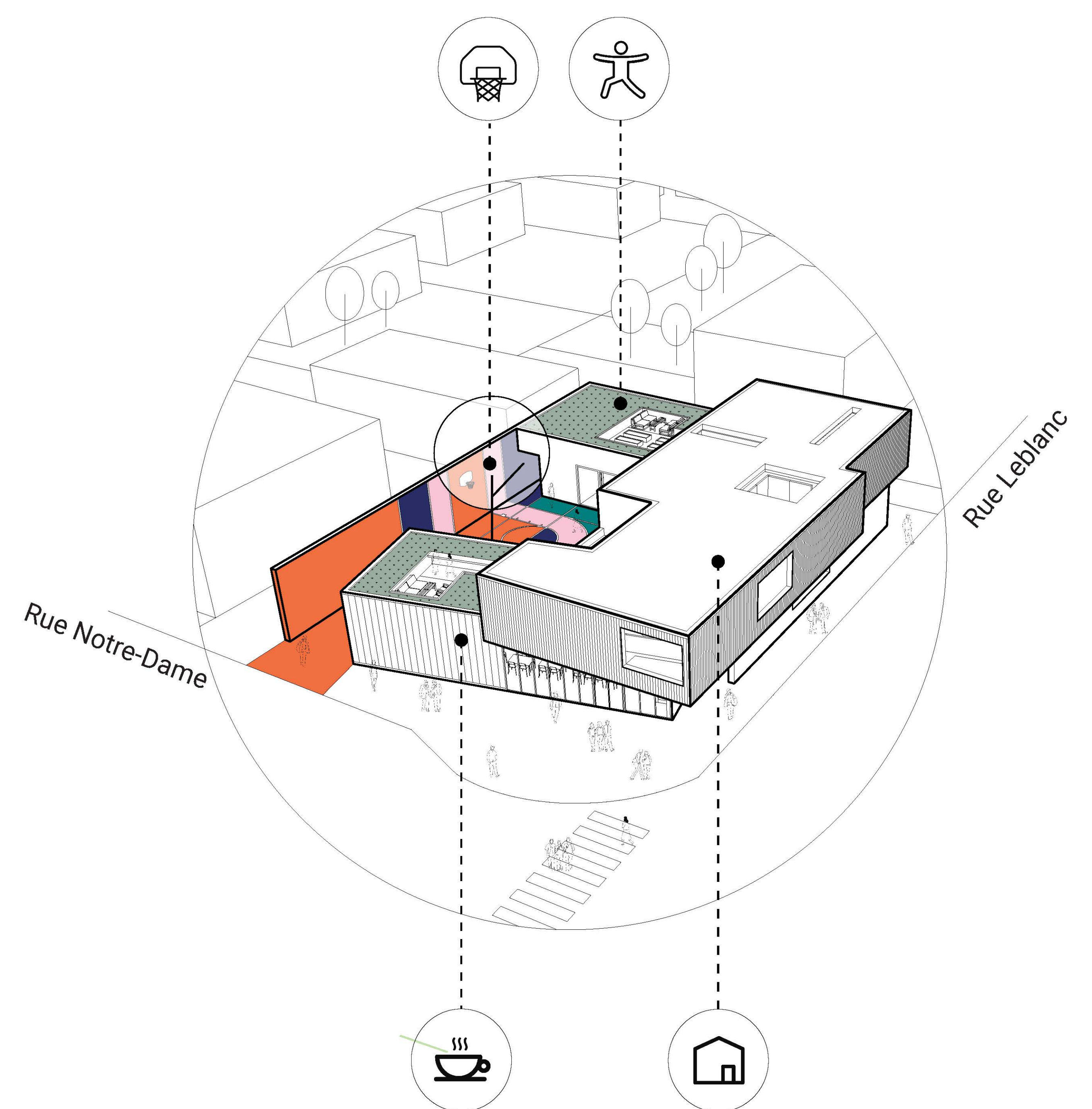
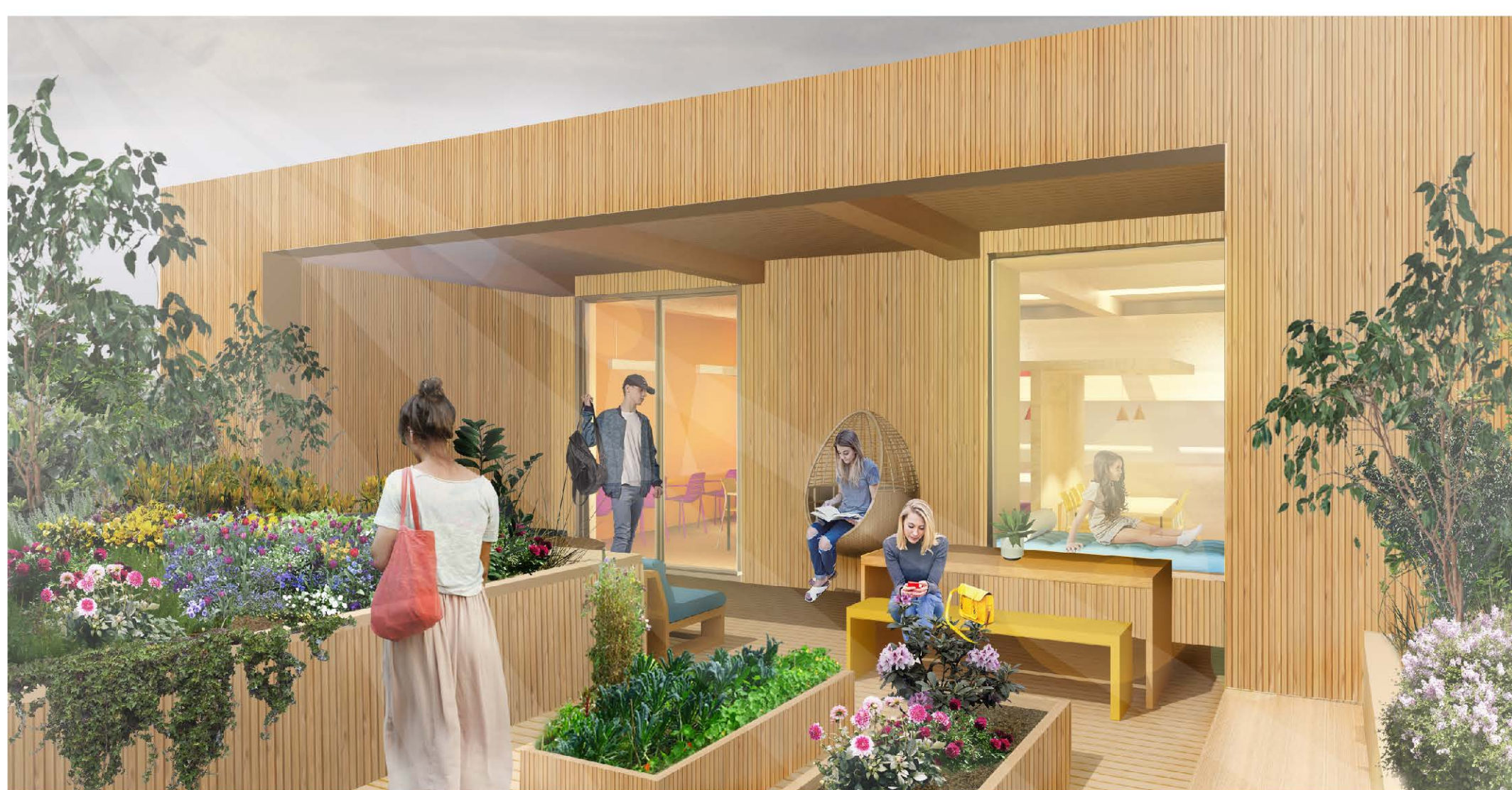
Maison des jeunes de L'Épiphanie | Espace culturel en milieu rural

Catherine Papin  
Supervisée par Rémy Morency

Le projet s'intéresse au rapport entre l'espace et le processus identitaire relatif à la construction d'une représentation de soi chez les jeunes. L'approche adresse une dualité entre visibilité et intimité autant à l'échelle de la ville que du bâtiment. C'est par une visibilité urbaine que le Carré MDJ affirme une signification sociale importante pour la ville rurale. Le caractère introverti du lieu permet l'appropriation et le sens d'appartenance à la collectivité. Le projet comprend la maison des jeunes ainsi qu'un café et une salle polyvalente qui agissent comme espace complémentaire en plus de permettre une rentabilité économique. Les espaces sont conçus de sorte à participer au processus identitaire des jeunes par une reprise de la typologie de la maison, un encadrement ouvert et d'adaptable, ainsi que par l'intégration d'un programme participatif. L'appropriation et le sens d'appartenance à la collectivité vont permettre aux jeunes de considérer l'espace communautaire comme une seconde maison.

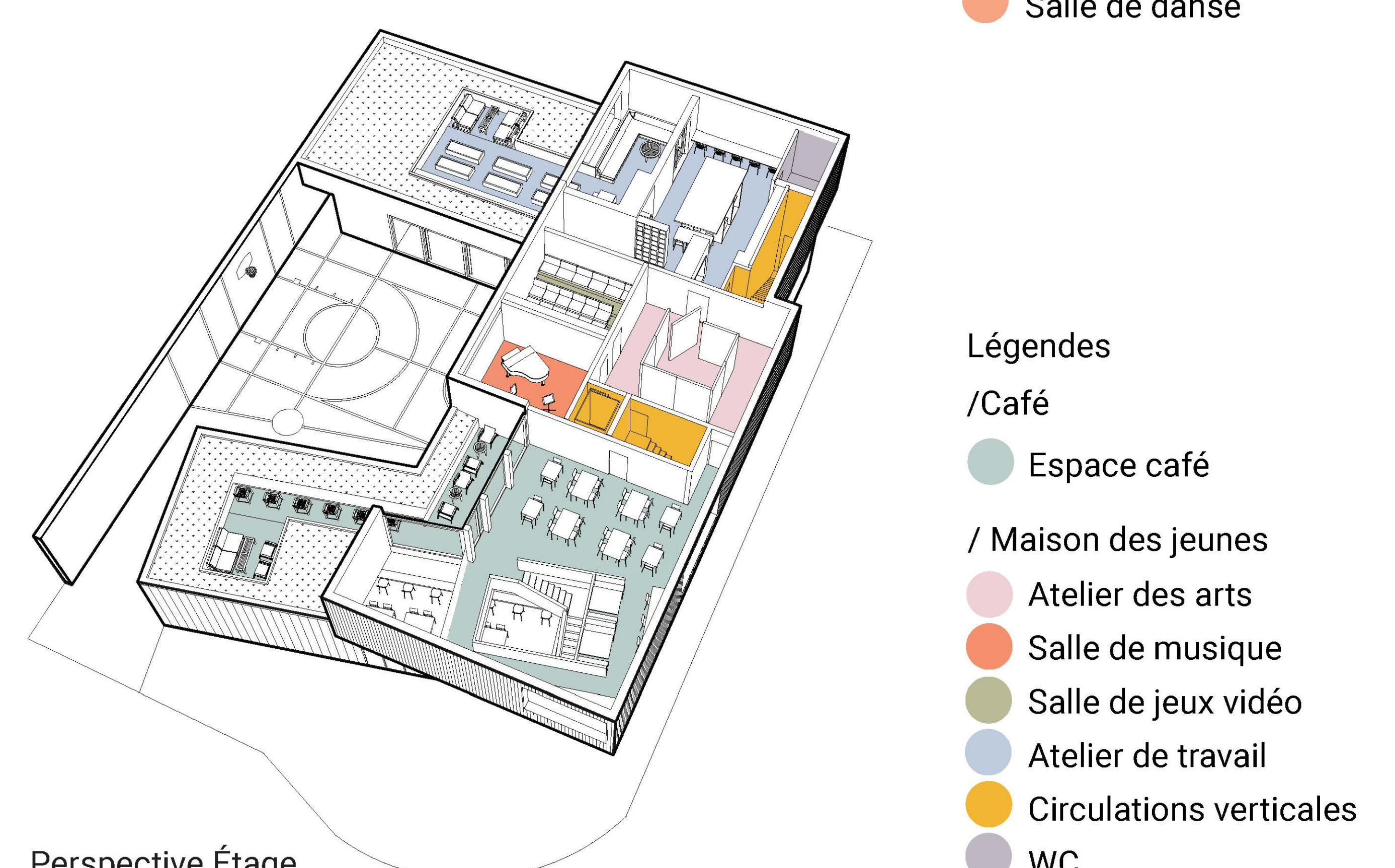


Plan d'implantation | 1:300



Perspective RDC

- Légendes**
- / Café
    - Espace café
    - Espace service
    - Entreposage service
    - WC
    - Salle des employés
  - / Maison des jeunes
    - Vestibule
    - Salle de séjour
    - Cuisine
    - Bureau intervenants
    - Circulations verticales
    - WC
    - Entreposage
  - / Salle polyvalente
    - Vestibule
    - Vestiaire
    - Entreposage
    - Salle de danse



Perspective Étage

- Légendes**
- / Café
    - Espace café
  - / Maison des jeunes
    - Atelier des arts
    - Salle de musique
    - Salle de jeux vidéo
    - Atelier de travail
    - Circulations verticales
    - WC