

MÉMOIRE SACRÉE

L'église comme lieu de mémoire communautaire au coeur des quartiers

Laurent Généreux
Supervisé par Philippe Barrière



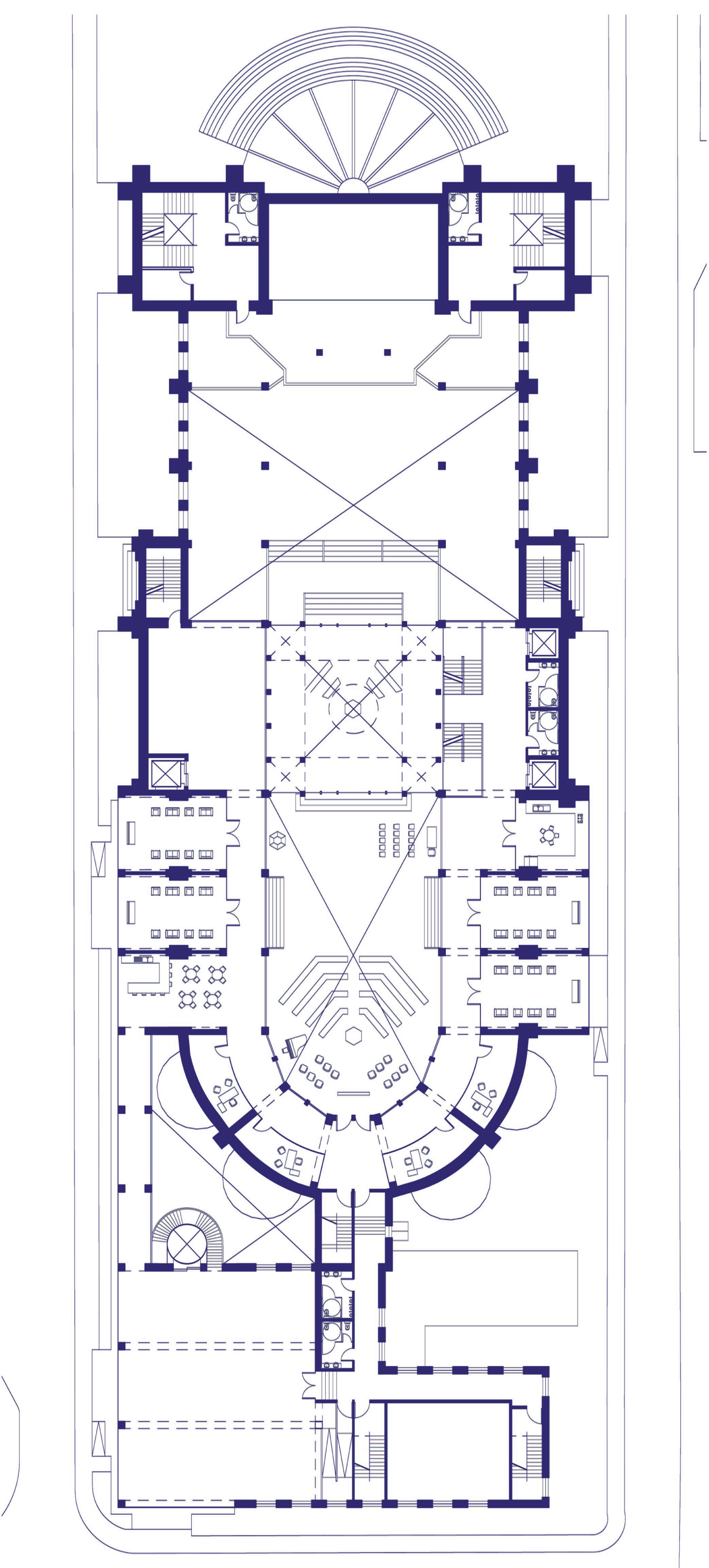
La nef Le culte le jour et l'évènement le soir



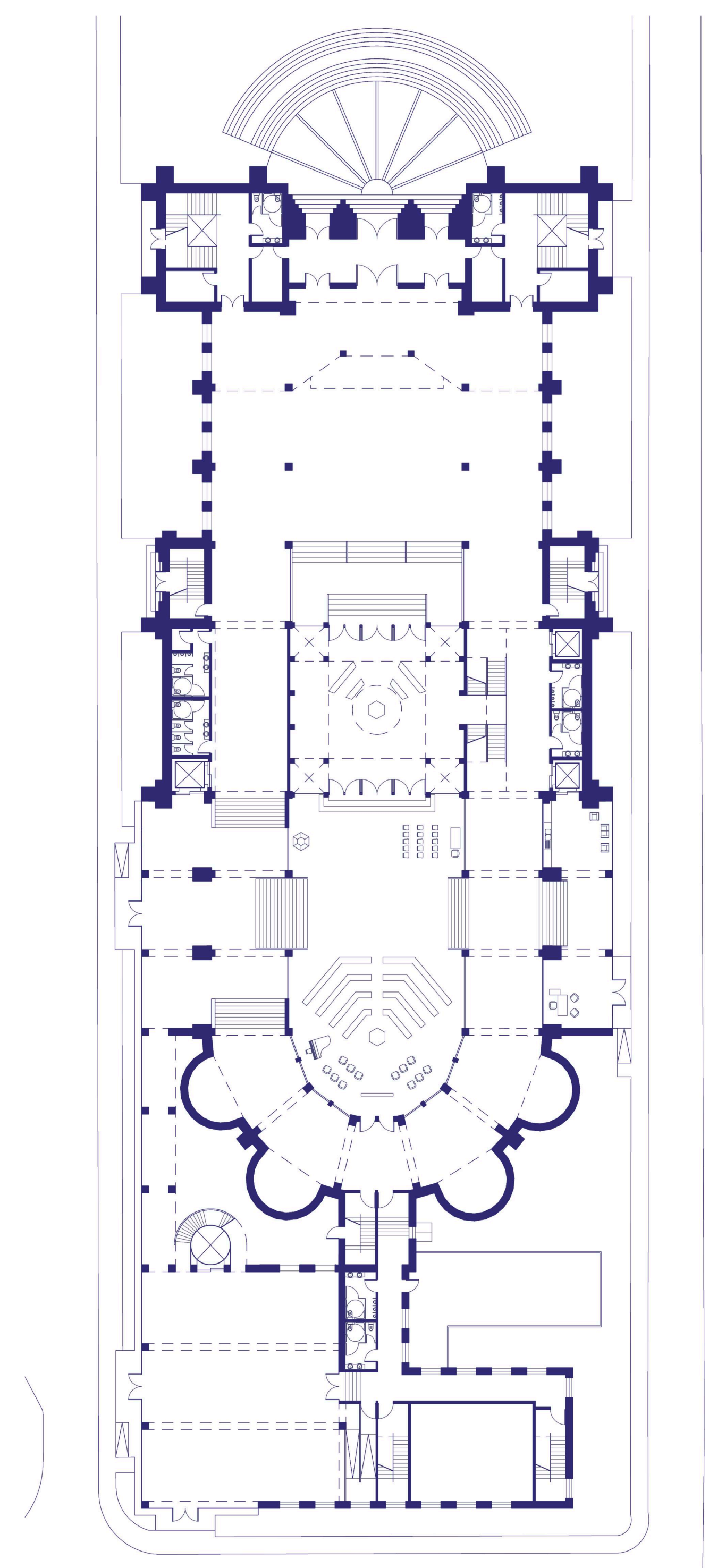
«**Mémoire sacrée**» est une réflexion sur le potentiel architectural de l'église Saint-Roch, au centre-ville de Québec. Le projet vise à la fois la préservation de ses qualités architecturales, mais aussi de son caractère sacré et communautaire par l'ajout de fonctions compatibles capable de générer des revenus pour en assurer la pérennité. En plus d'une galerie d'art ouverte sur la rue, le projet propose la construction d'une tour-lanterne servant de columbarium. La lumière provenant de cette tour devient de plus en plus diffuse au fur et à mesure que les niches funéraires se remplissent. Le projet propose aussi de séparer le chœur de la nef pour pouvoir louer cette-dernière.



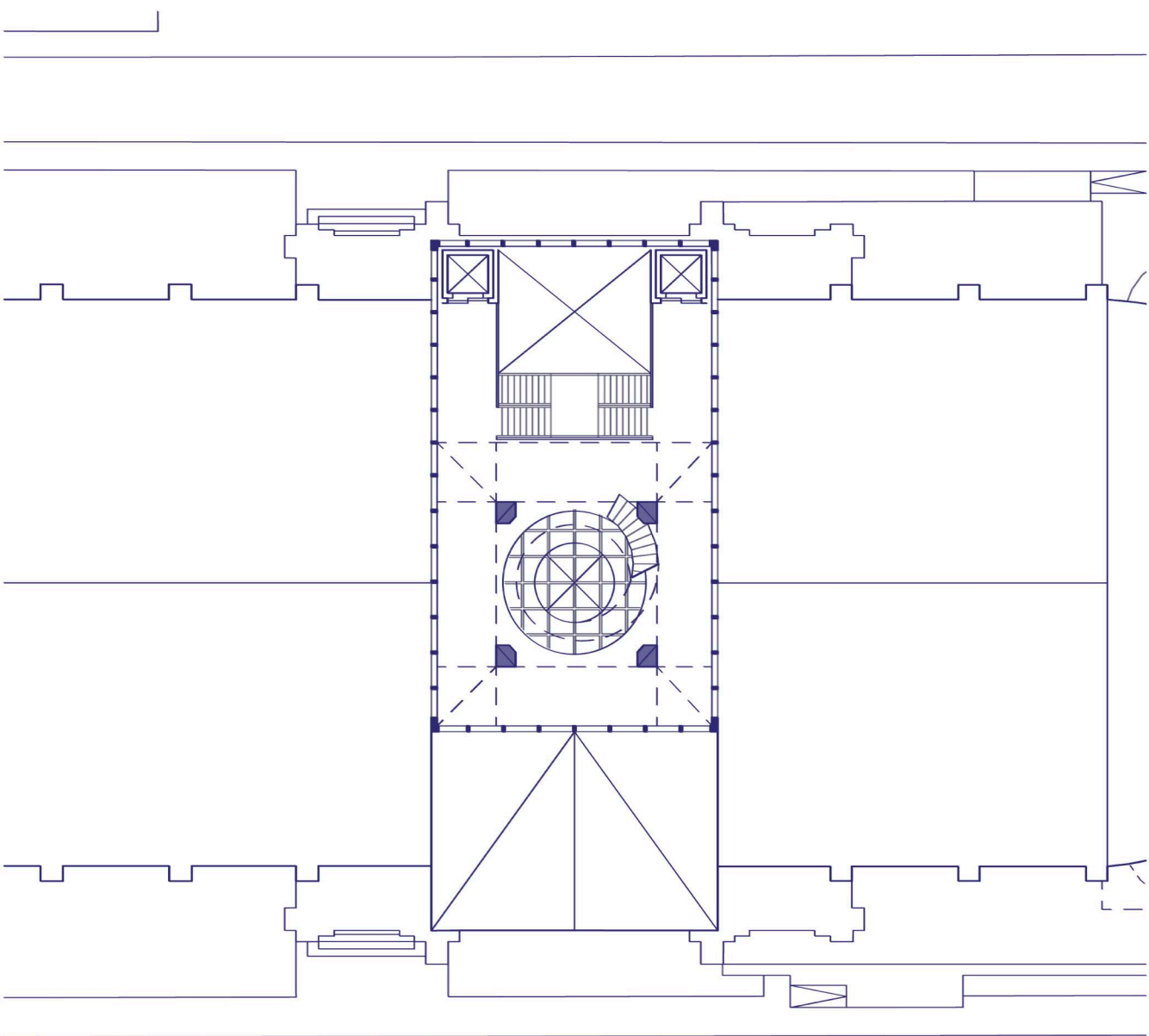
L'arcade de la galerie d'art



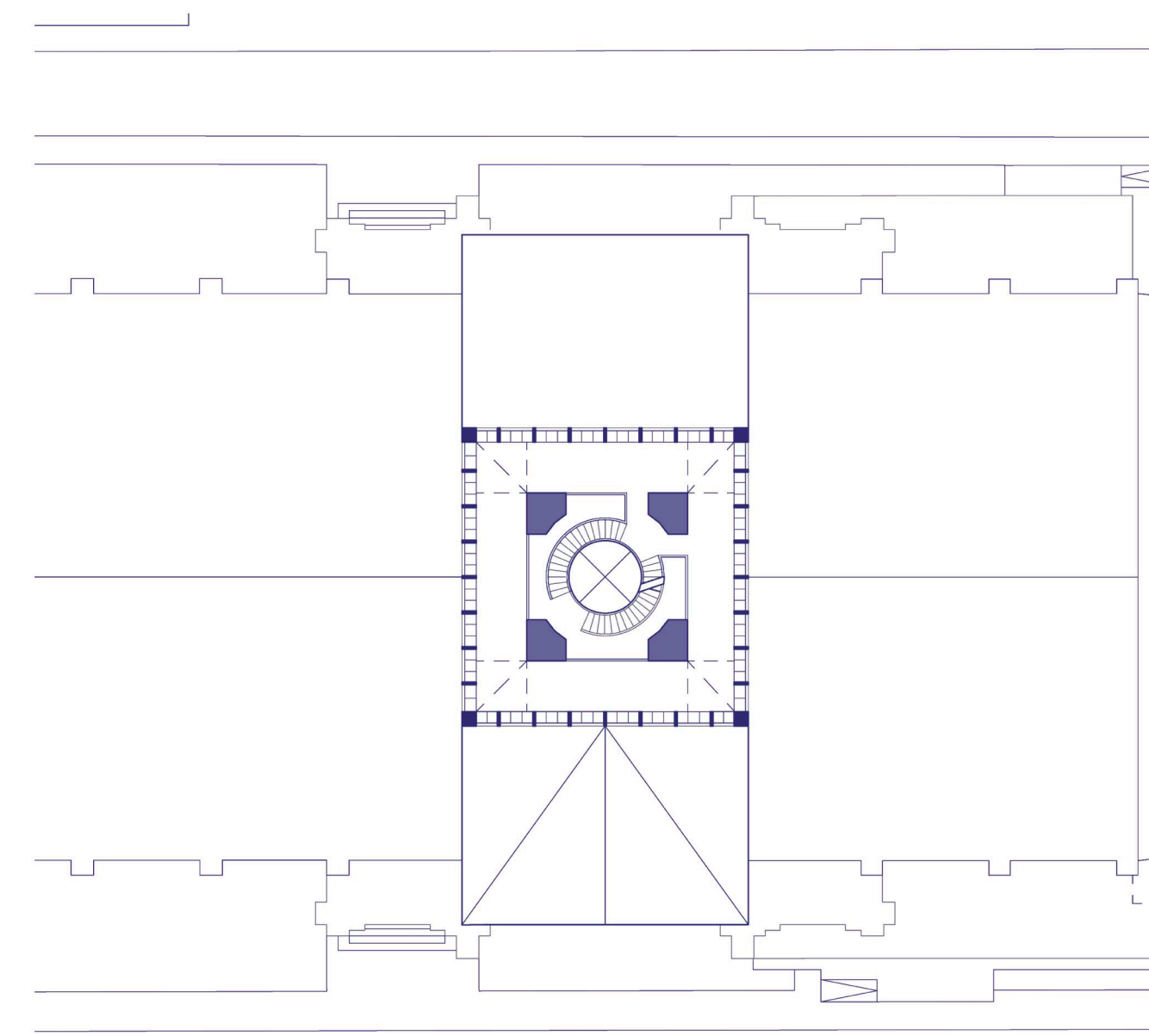
Plan du rez-de-chaussée 1:250



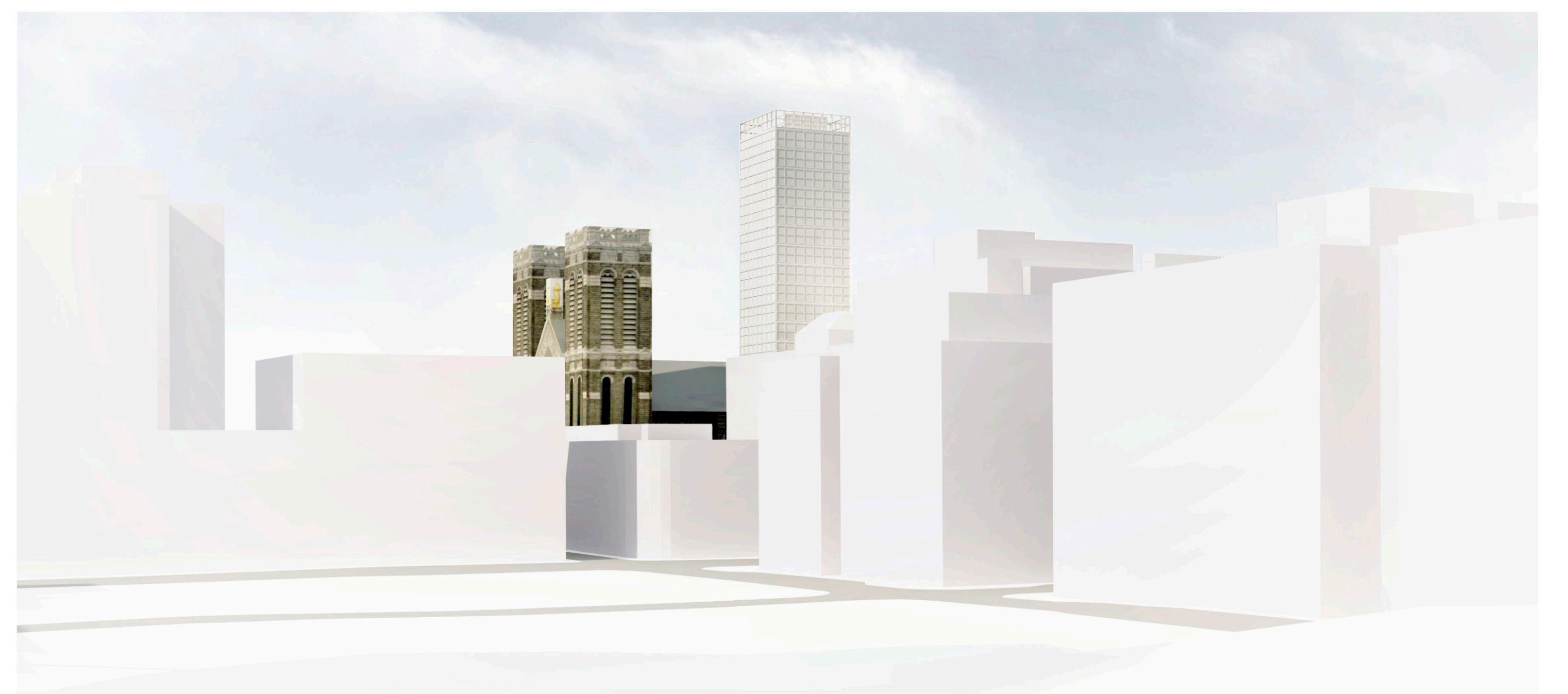
Plan du niveau des salons (2e niveau) 1:250



Plan du podium (1er niveau de la tour) 1:250



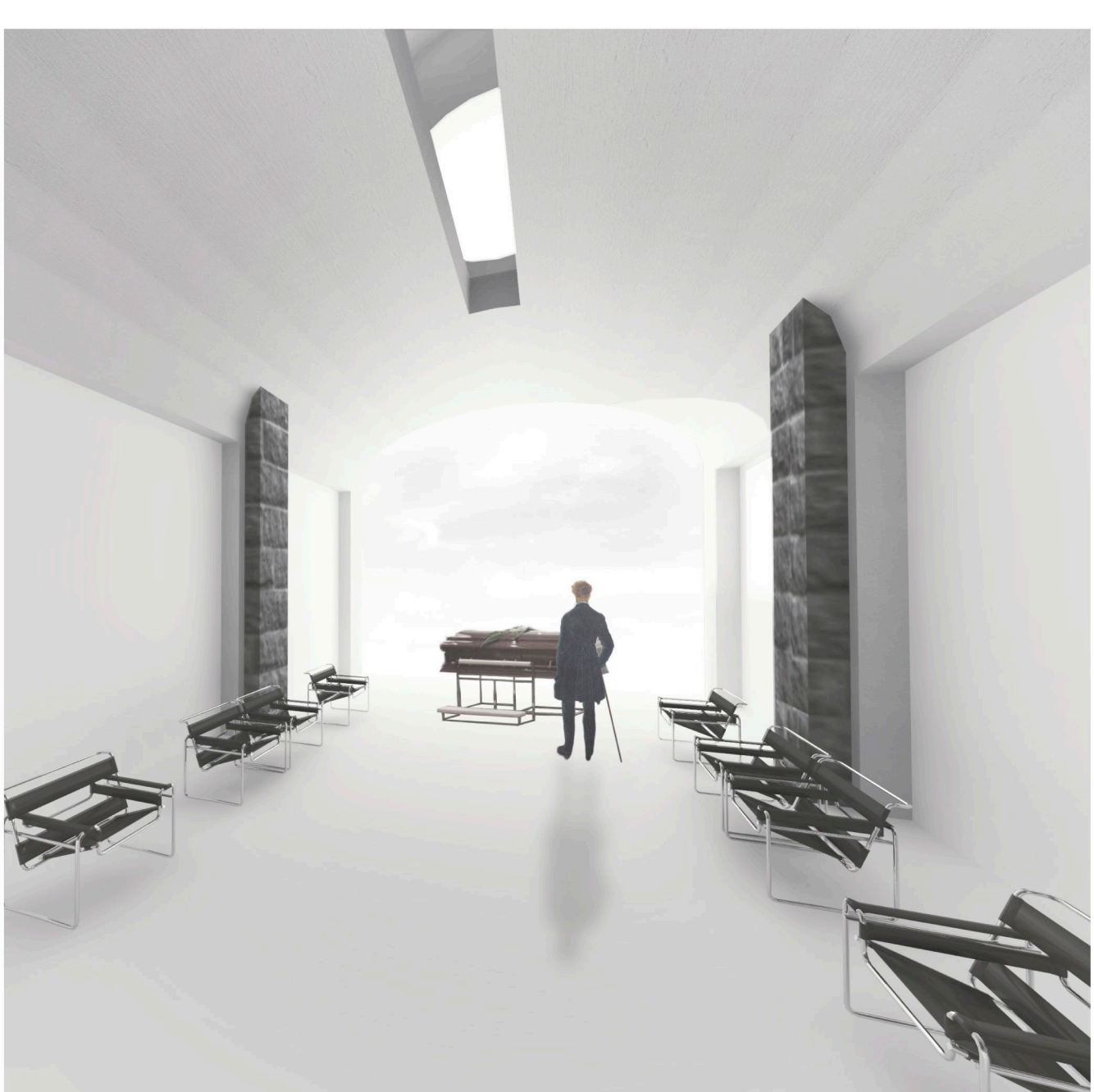
Plan-type de la tour-lanterne 1:250



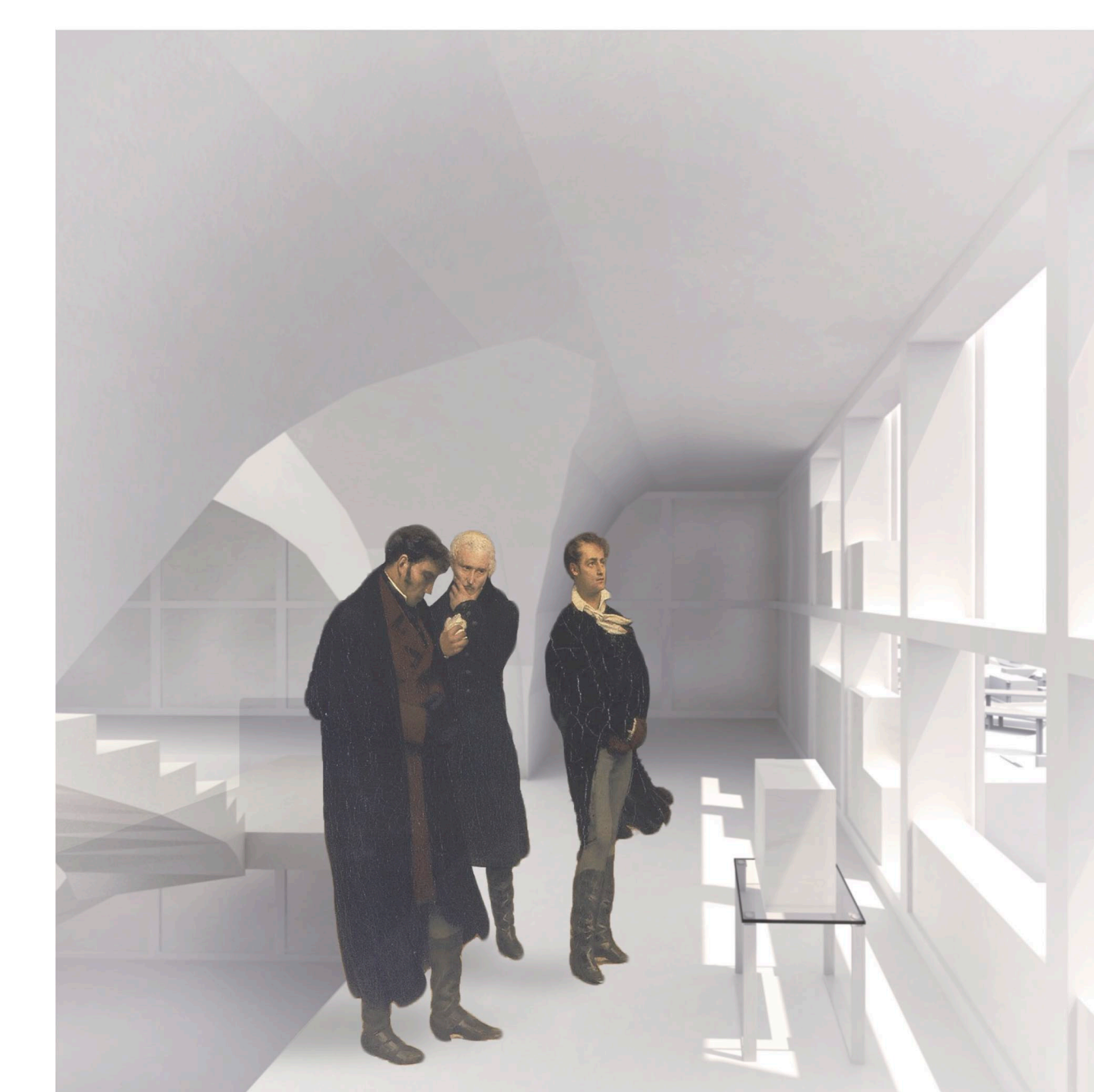
Vue depuis le Jardin Saint-Roch



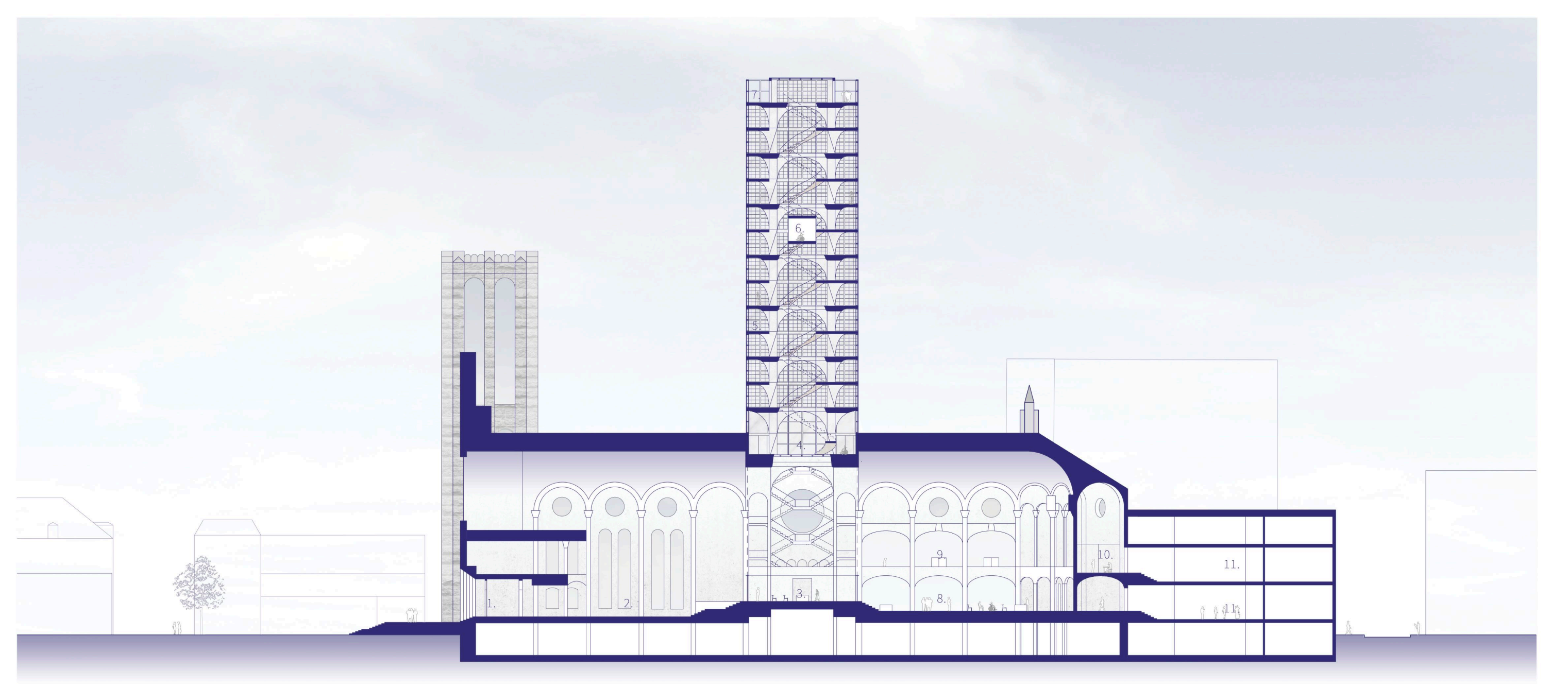
À l'intérieur de la tour-lanterne (columbarium) Les niches funéraires se déploient autour d'atriums



Les salons pour l'exposition des défunts



Les urnes le long de la paroi extérieure



Coupe longitudinale 1:250