

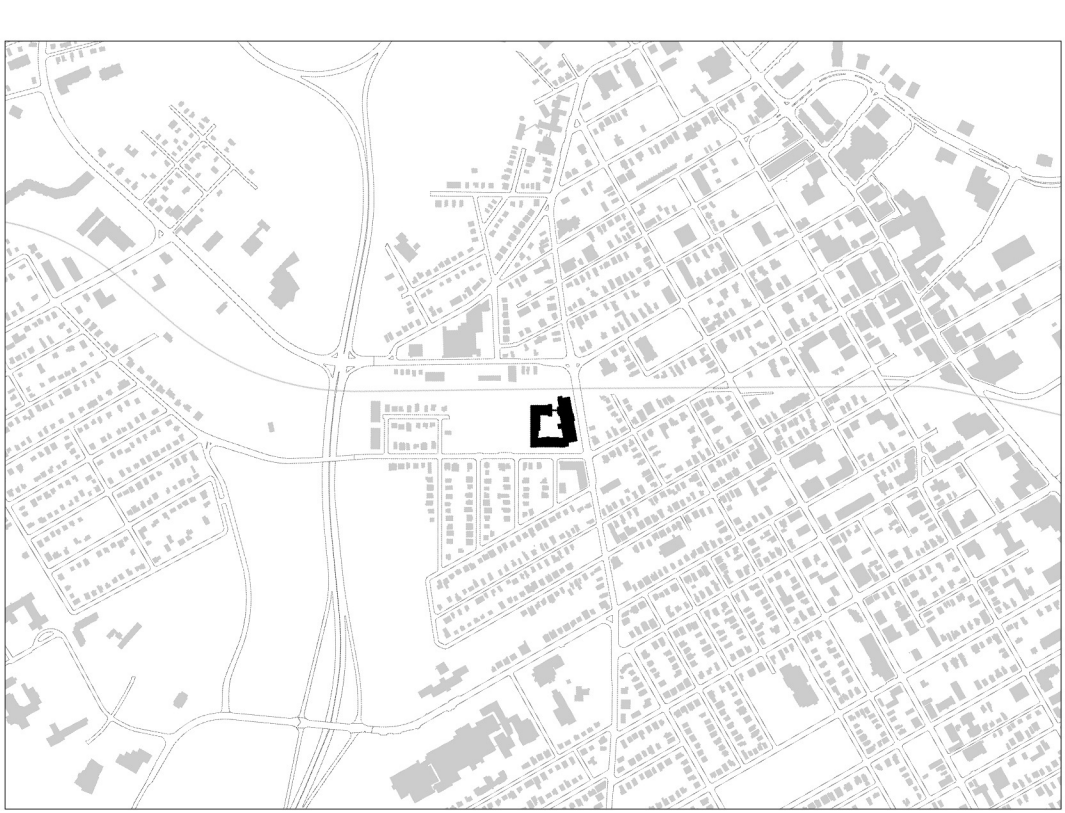
FAIRE REVIVRE UN LIEU

Réhabilitation d'une ancienne école pour épanouir une communauté

Stéphanie Chiasson
Supervisée par Tania Martin

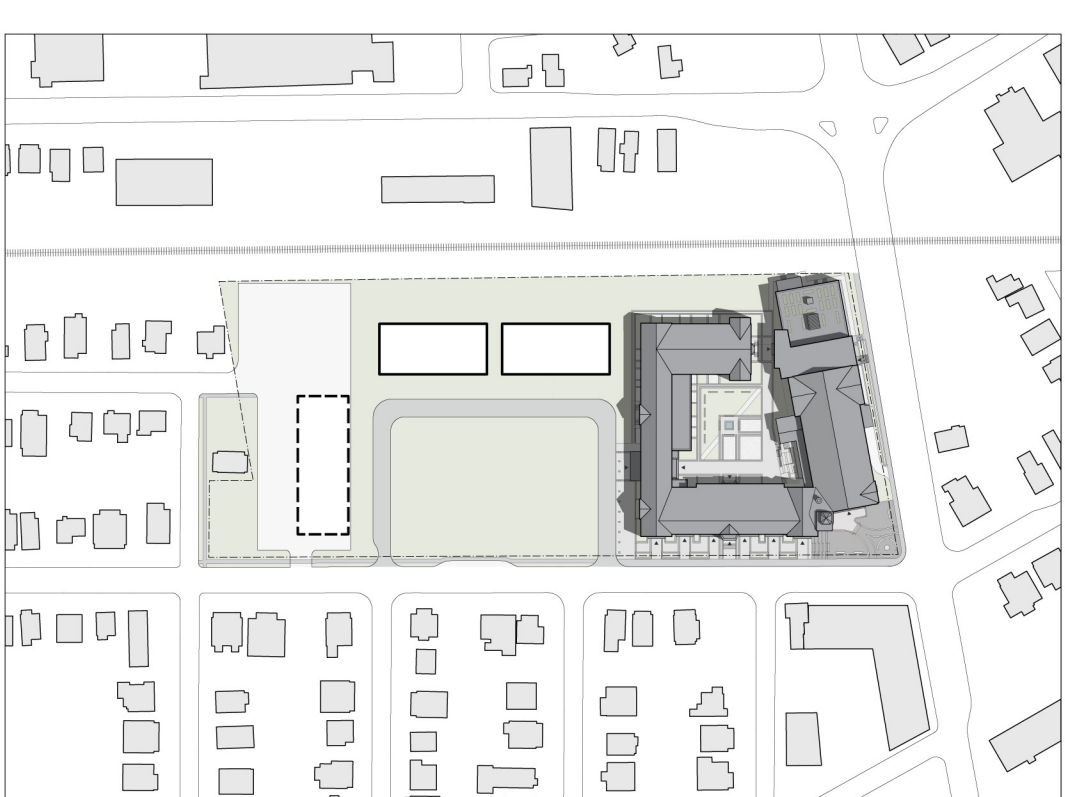


Coin Church et Mountain

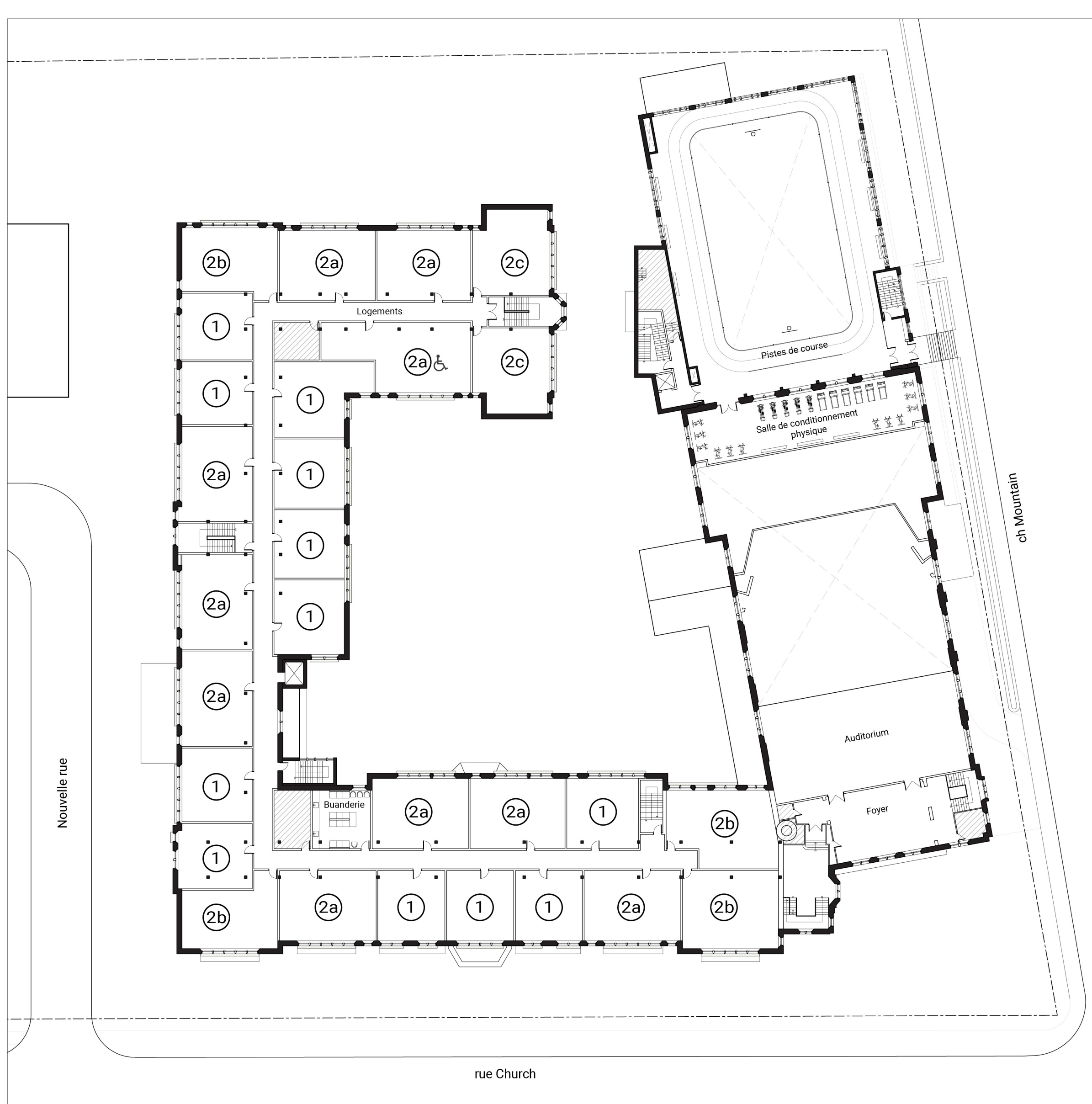


Cet essai (projet) s'intéresse à la réhabilitation comme moyen de pérenniser un lieu et une communauté. Il se penche notamment sur la requalification de l'ancienne école Moncton High, pour en faire un complexe multifonctionnel. Cette dernière est un exemple typique d'une école ayant perdu sa vocation. Elle demeure toutefois un lieu d'ancrage important pour sa communauté, portant autant une signification pour son architecture que pour le rôle qu'elle joue dans la société.

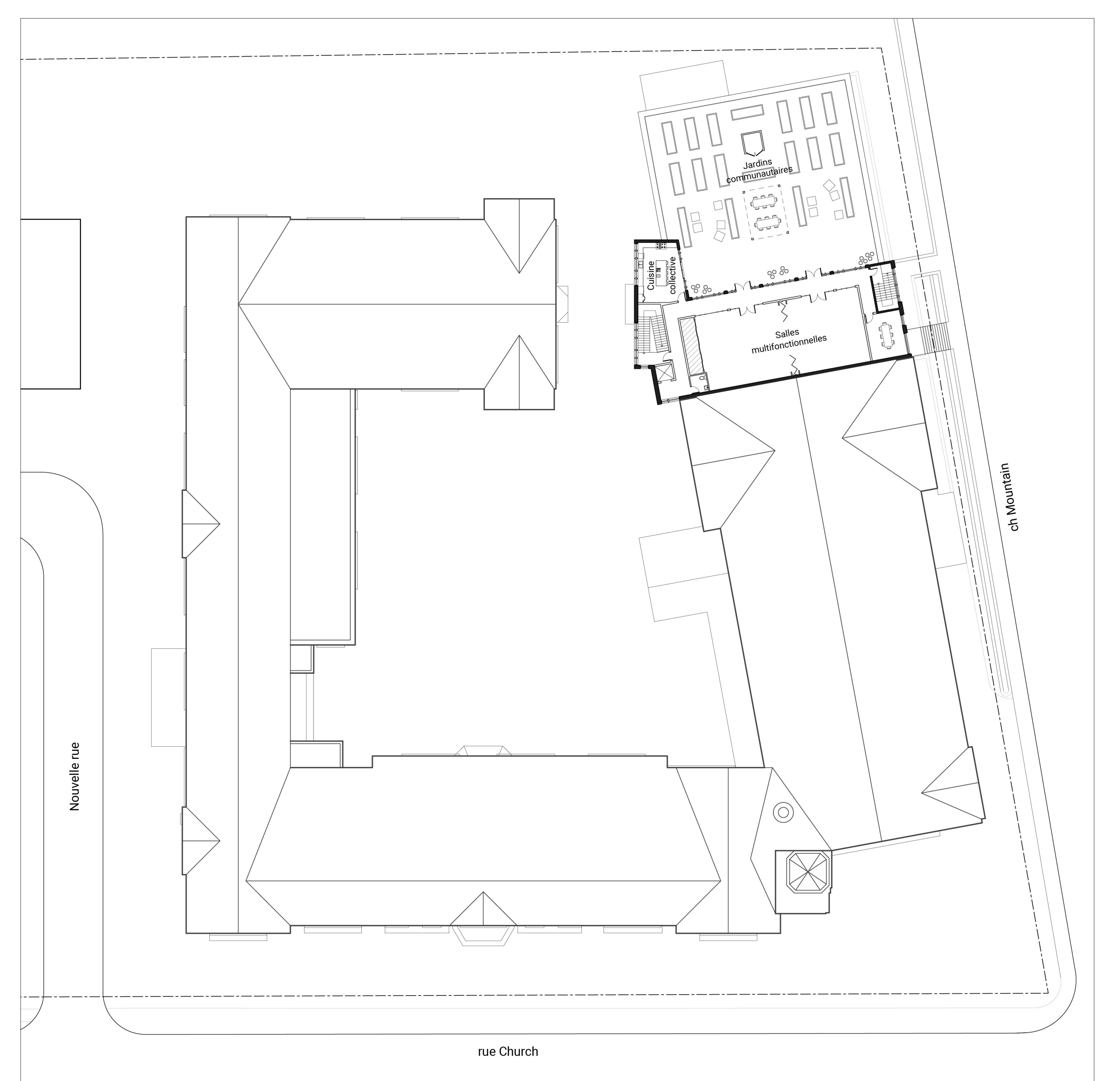
L'essai (projet) tente ainsi révéler que le réinvestissement de ces structures scolaires, malgré difficile, peut contribuer à l'attachement, l'animation et l'identité communautaire, tout en permettant de pérenniser le site. Il cherche notamment à inscrire la nouvelle itération du lieu dans une évolution de son état et de ses rôles antérieurs, de façon à entretenir sa signification patrimoniale et sociale. L'approche architecturale privilégiée bascule ainsi entre conservatrice pour les éléments existants, et évolutive pour les nouvelles interventions, permettant au lieu de maintenir ses significations historiques tout en employant un rôle nouveau dans la communauté.



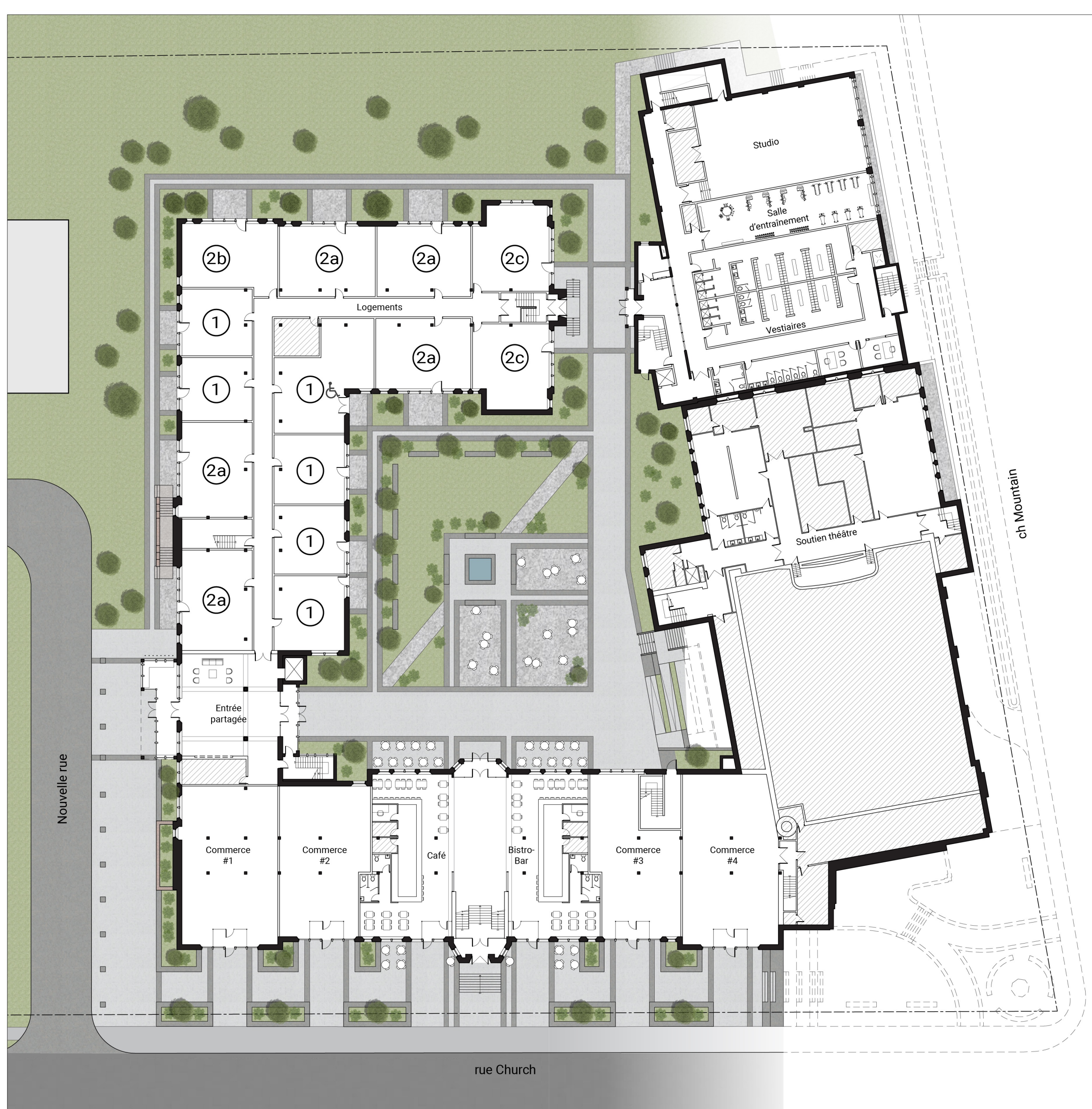
Implantation



Niveau 2 | 1:400



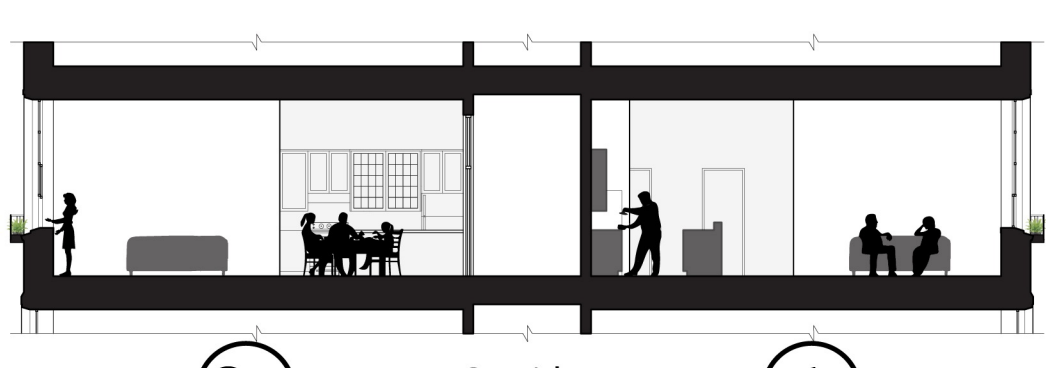
Niveau 3 | 1:400



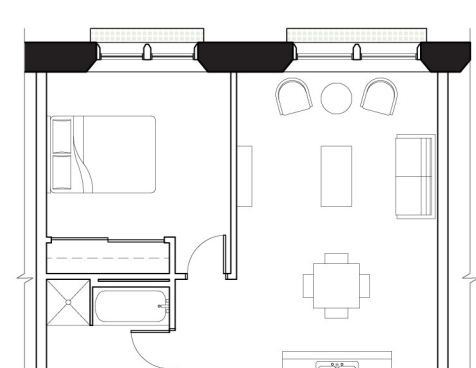
Rez-de-chaussée | 1:400



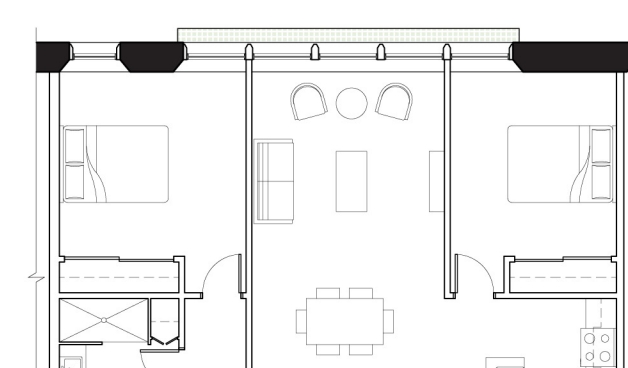
Niveau 1 | 1:400



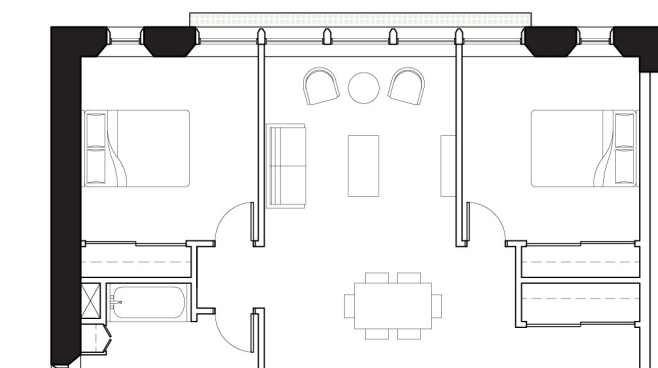
Coupe d'appartements | 1:150



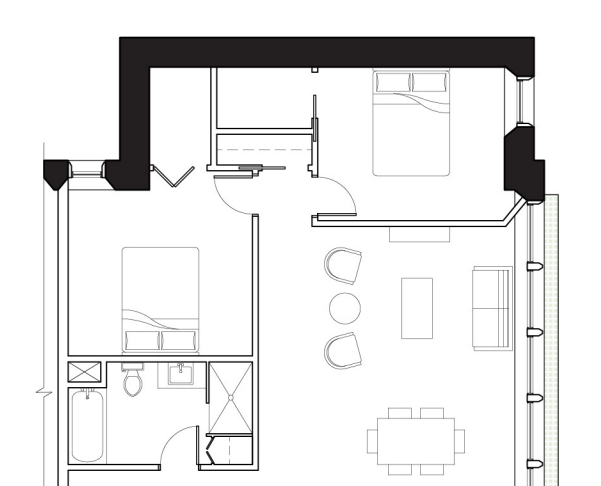
1 chambre | 1:150



2a 2 chambres | 1:150



2b 2 chambres | 1:150



2c 2 chambres | 1:150



Élévation chemin Mountain | 1:200



Cour intérieure



Entrée rue Church



Gymnase



Toit communautaire