

# AVANTAGE DU TERRAIN

L'impact urbain et social comme catalyseur du stade de sport professionnel

Hugo Desrosiers  
Supervisé par Jonathan Bisson

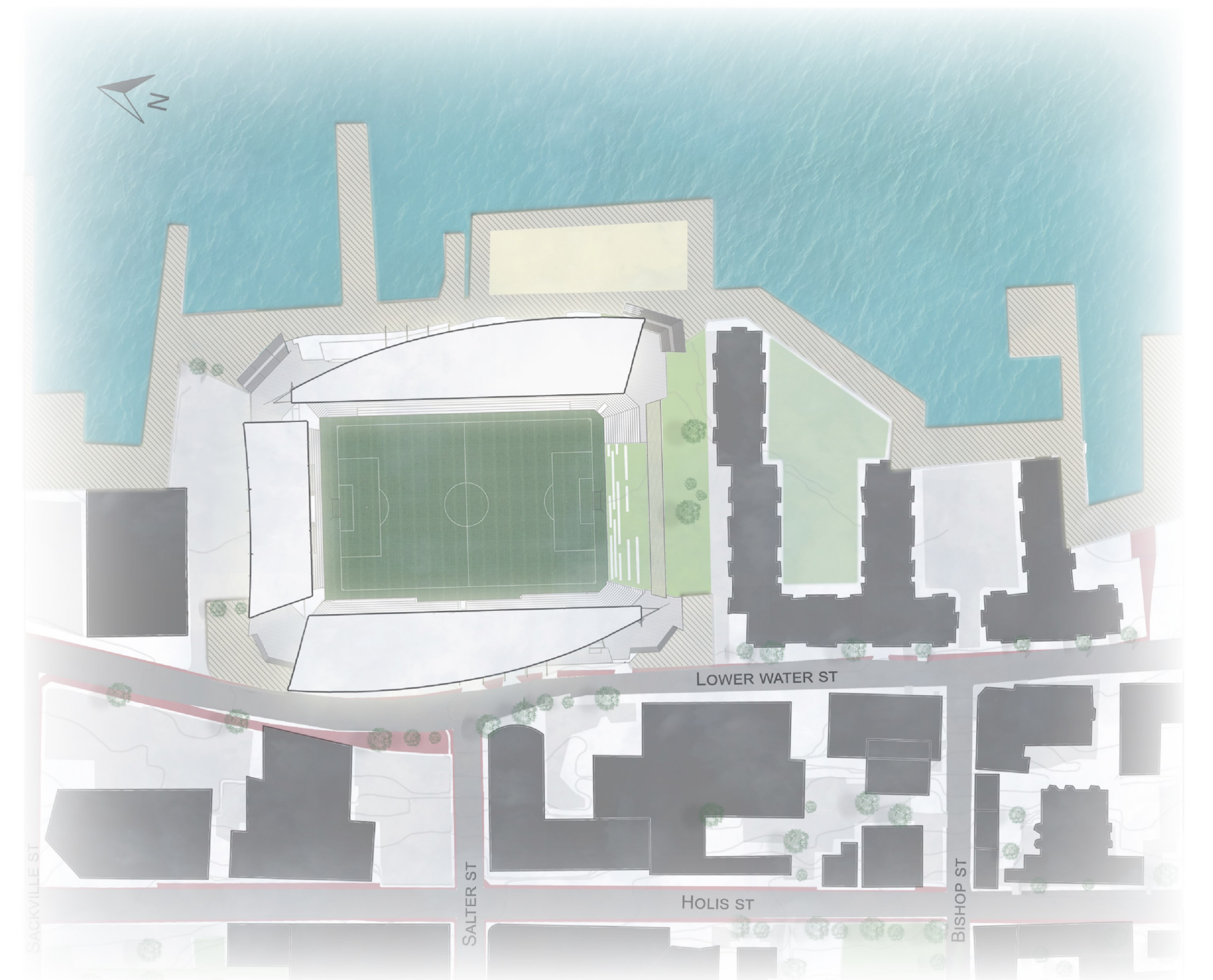


Élévation ville  
1:250

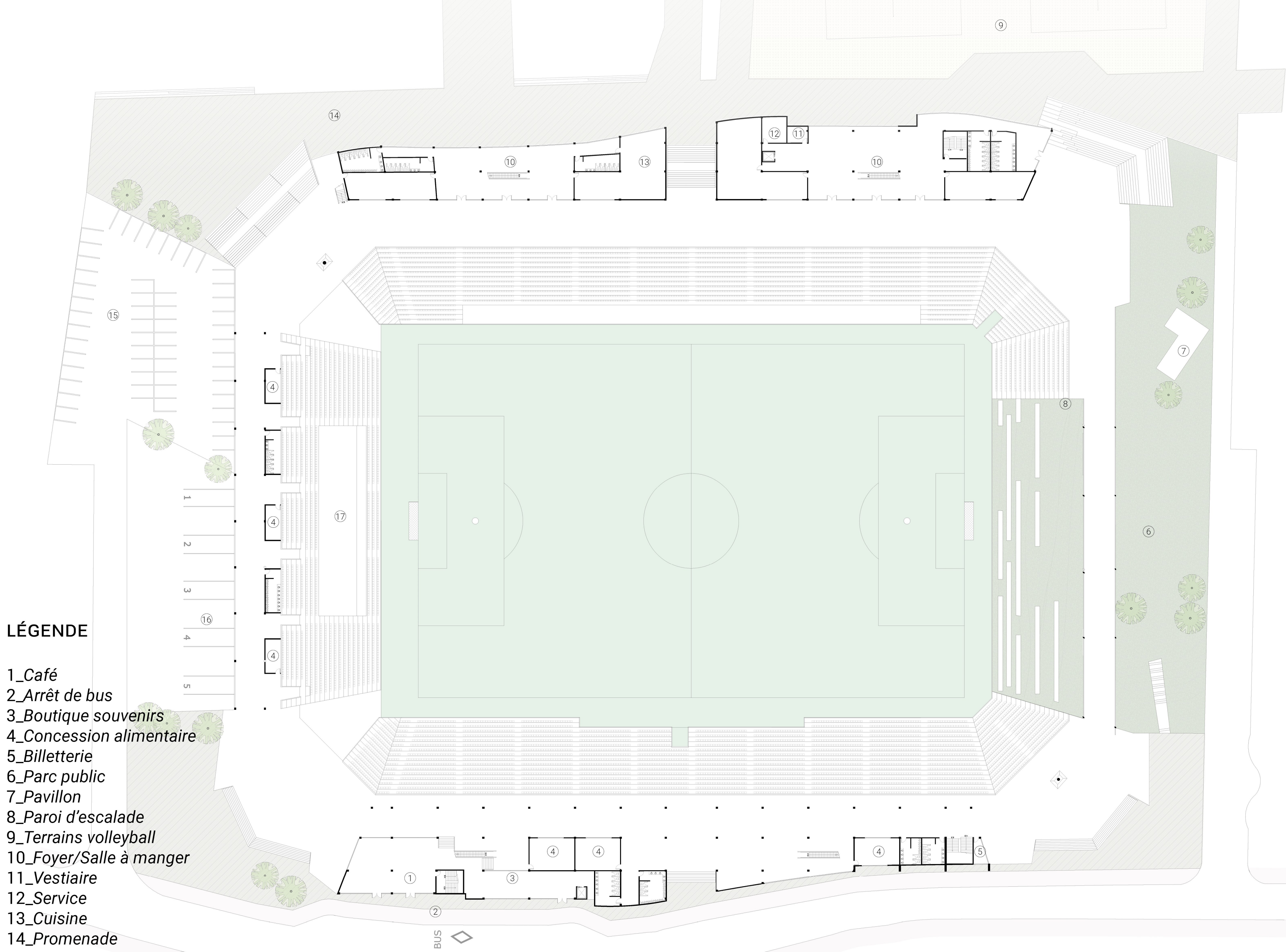
L'essai (projet) s'intéresse au caractère polyvalent de l'infrastructure sportive professionnelle et à sa capacité à servir la communauté, dans le cadre d'un stade de soccer situé à Halifax, en Nouvelle-Écosse. Il valorise l'appropriation du lieu par une architecture invitante, ouverte sur son environnement et connectée à son histoire. On vise donc la conception non seulement d'un amphithéâtre moderne de qualité, mais également d'un milieu de vie urbain dynamique et vivant.

L'hypothèse de base est qu'une insertion en milieu urbain, combinée à une plus grande accessibilité au lieu, favoriserait le développement d'une nouvelle identité de quartier. À cela s'ajoutent des insertions programmatiques non conventionnelles qui assureraient une utilisation du site, à longueur d'année. Le résultat envisagé est un tout nouveau type de stade – flexible dans son échelle, sa forme et ses usages – et qui peut être personnalisé pour offrir une variété d'expériences et d'atmosphères.

En somme, l'addition d'une vocation communautaire à un programme généralement fixe souscrit au désir de repenser la manière par laquelle on conçoit le stade. La réalisation de cet essai (projet) permet d'explorer l'utopie d'un milieu de vie où sport professionnel et collectivité entrent véritablement en symbiose.



Plan d'implantation  
1:2000

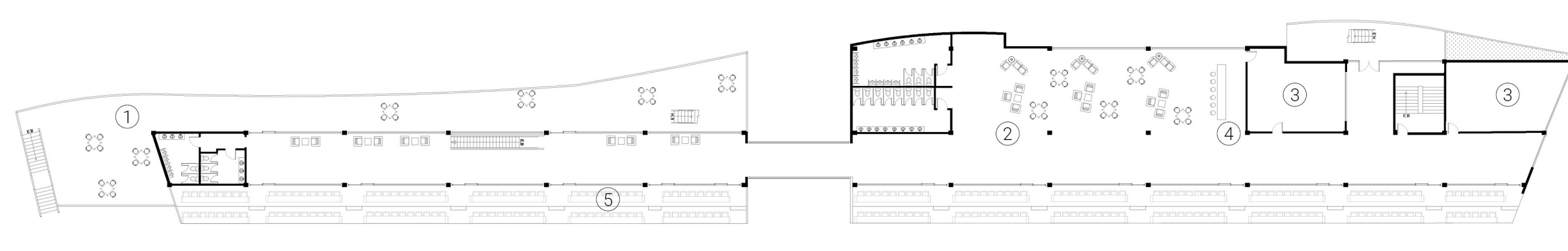


## LÉGENDE

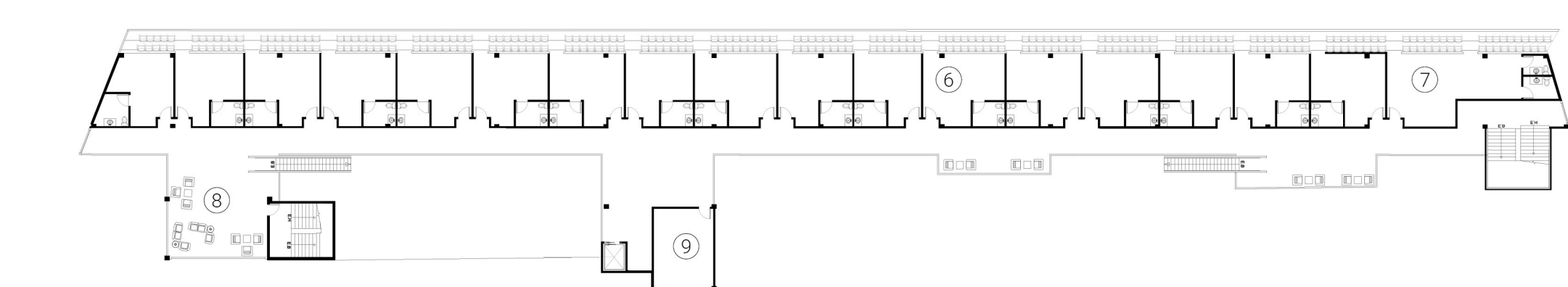
- 1\_Café
- 2\_Arrêt de bus
- 3\_Boutique souvenirs
- 4\_Concession alimentaire
- 5\_Billetterie
- 6\_Parc public
- 7\_Pavillon
- 8\_Paroi d'escalade
- 9\_Terrains volleyball
- 10\_Foyer/Salle à manger
- 11\_Vestiaire
- 12\_Service
- 13\_Cuisine
- 14\_Promenade
- 15\_Stationnement
- 16\_Dock livraisons
- 17\_Patio BBQ

- 1\_Terrasse
- 2\_Lounge club marina
- 3\_Restaurant
- 4\_Bar
- 5\_Sièges club

- 6\_Salon privé
- 7\_Gallerie de presse
- 8\_Lobby
- 9\_Service nourriture



Plan niveau rue / coursive principale  
1:500



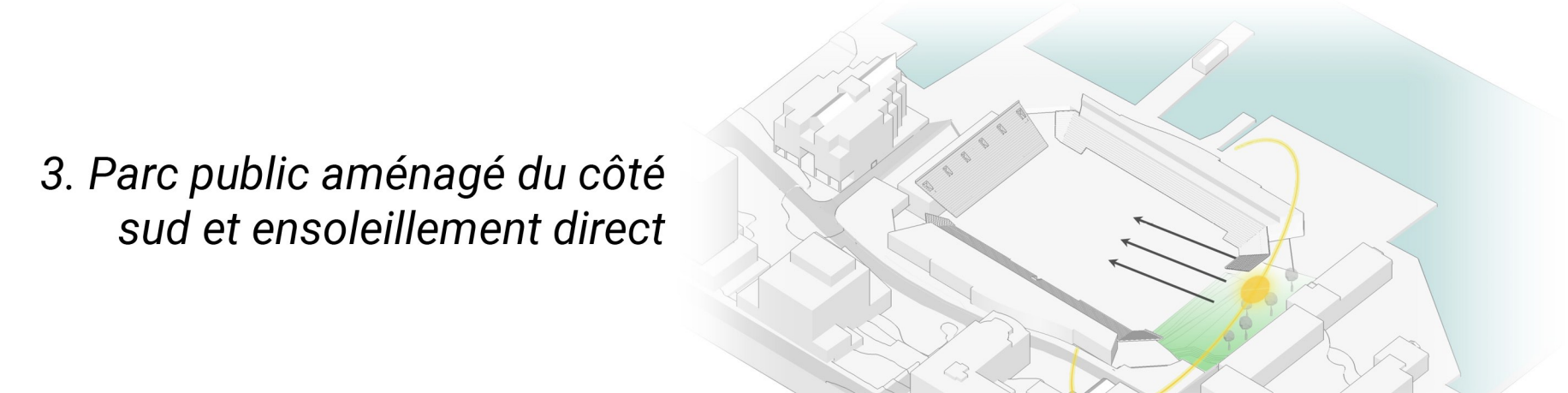
Plan coursive niveau club  
1:500



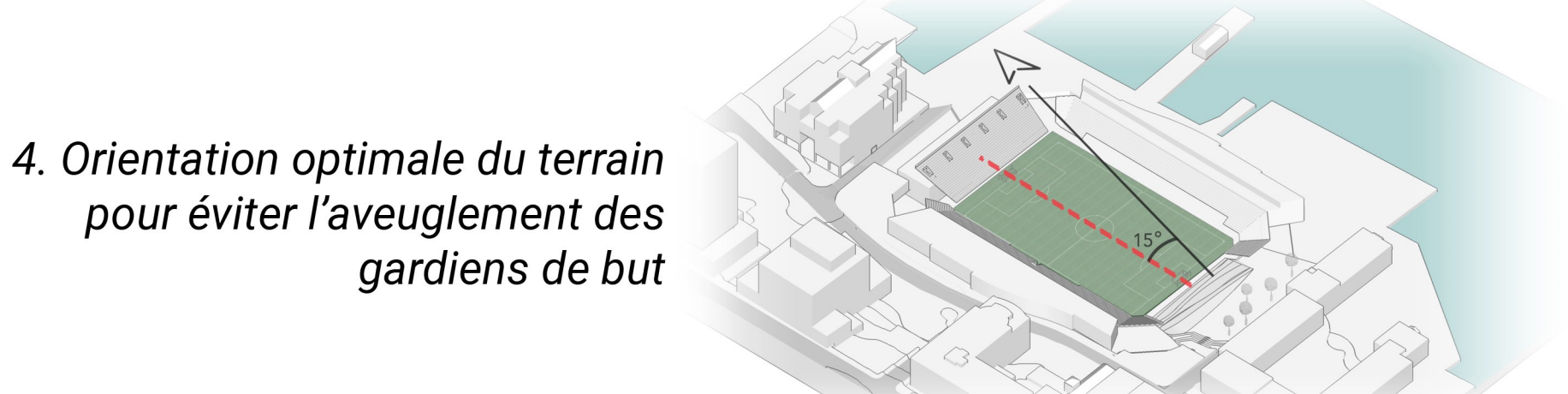
1. Coursive extérieure ouverte avec services de restauration communs pour la marina et le stade



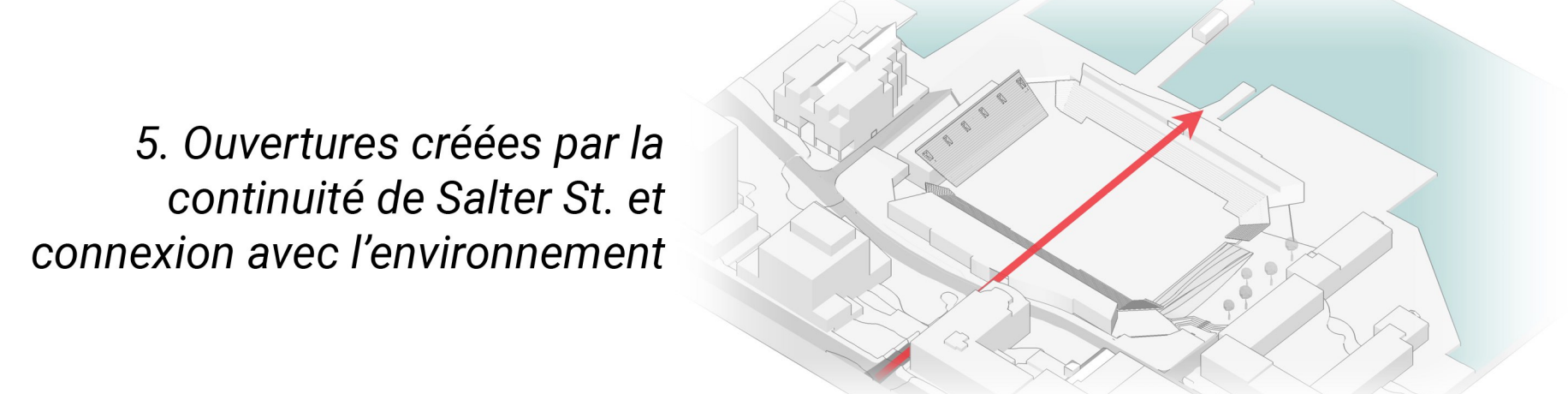
2. Estrade populaire situé à l'opposé de la zone résidentielle



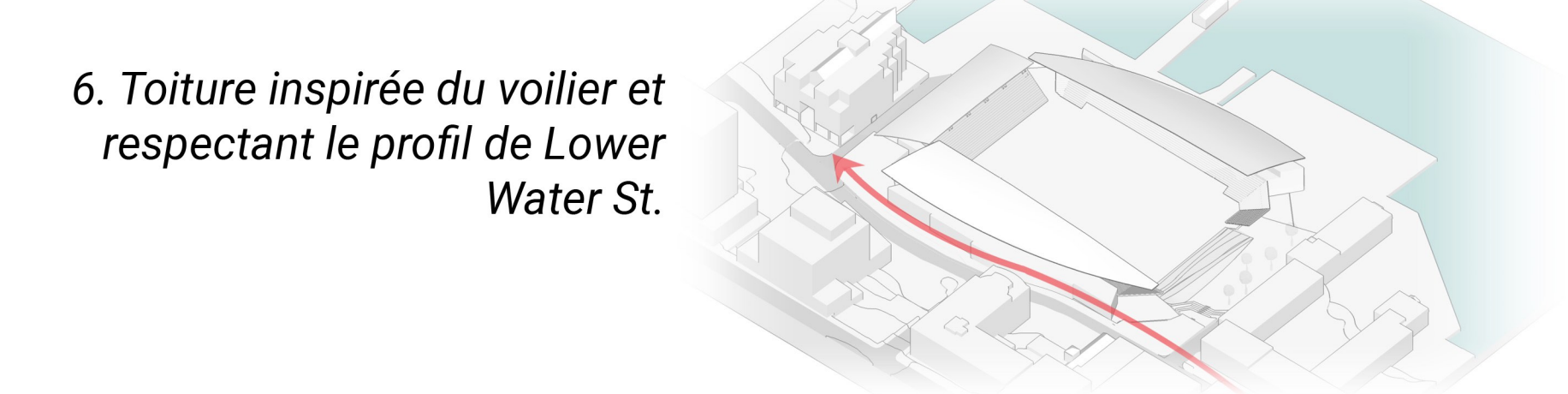
3. Parc public aménagé du côté sud et ensoleillement direct



4. Orientation optimale du terrain pour éviter l'aveuglement des gardiens de but

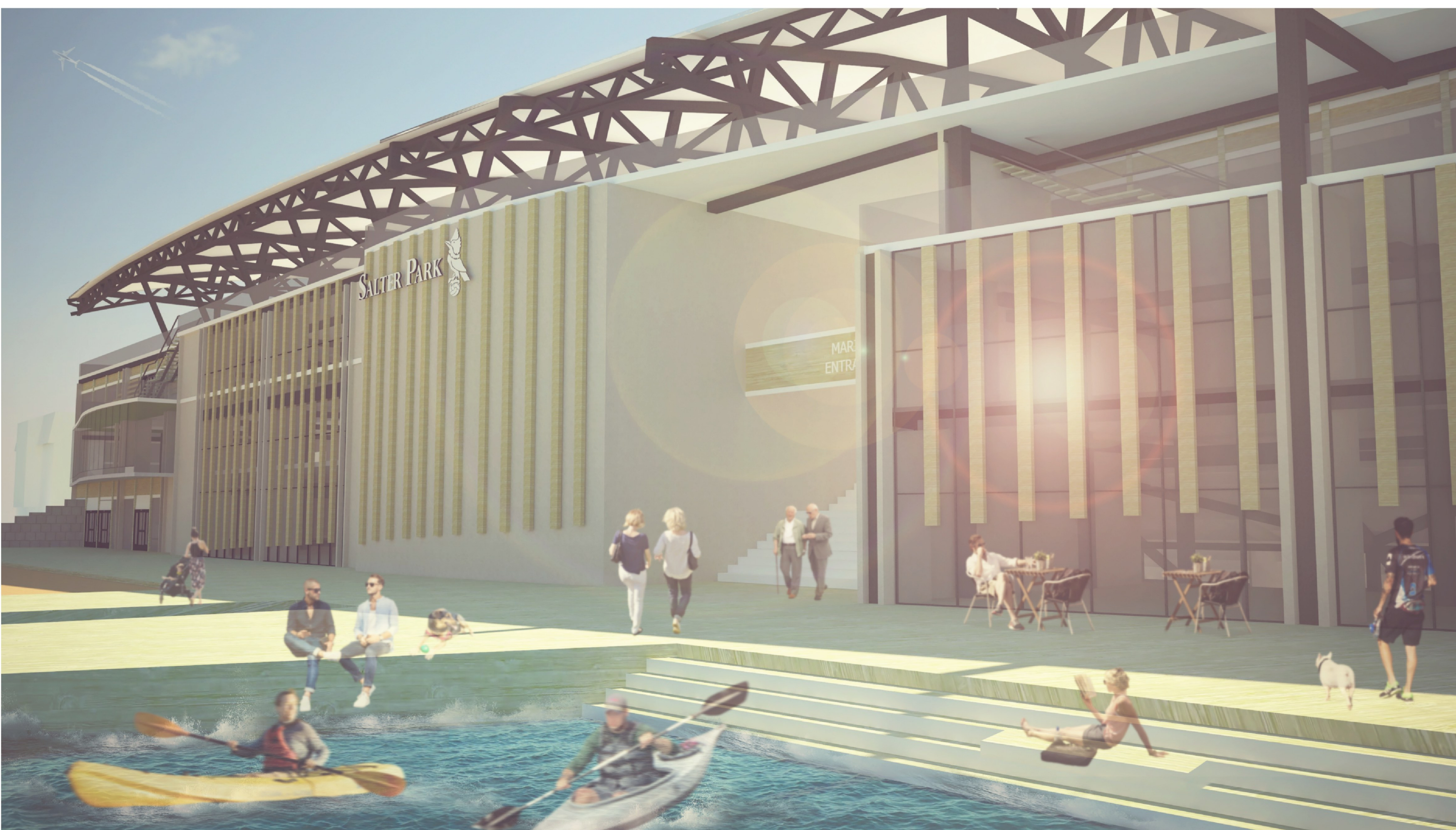


5. Ouvertures créées par la continuité de Salter St. et connexion avec l'environnement



6. Toiture inspirée du voilier et respectant le profil de Lower Water St.

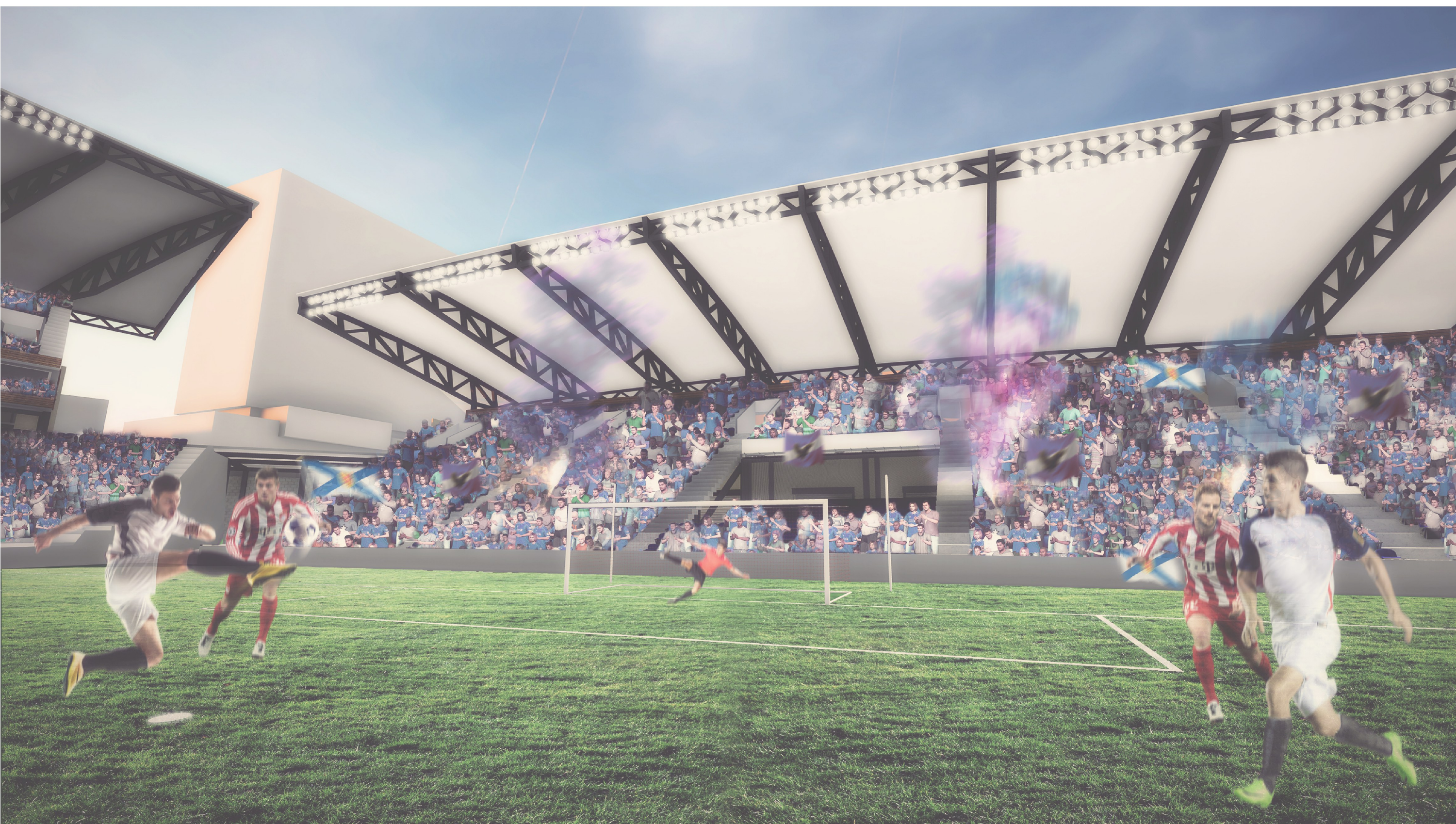
Concevoir en pensant à chaque utilisateur : jour de match vs jour de congé



Café-bistro & descente vers la mer



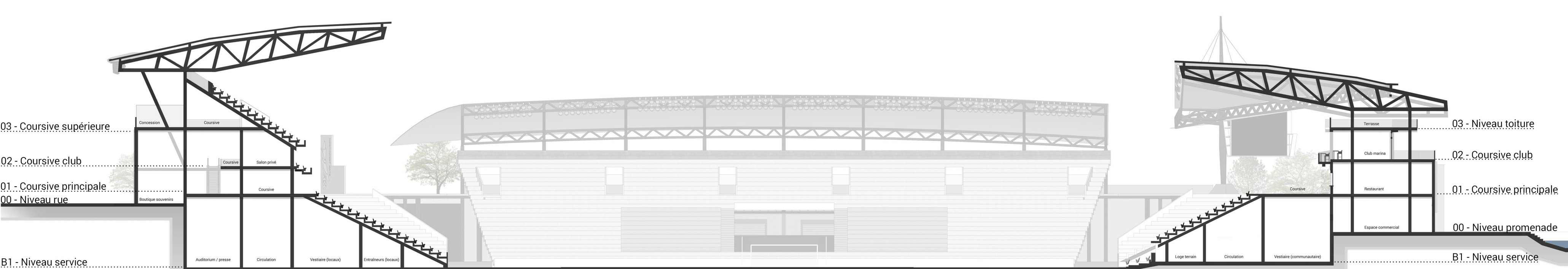
Procession des partisans le long de la promenade



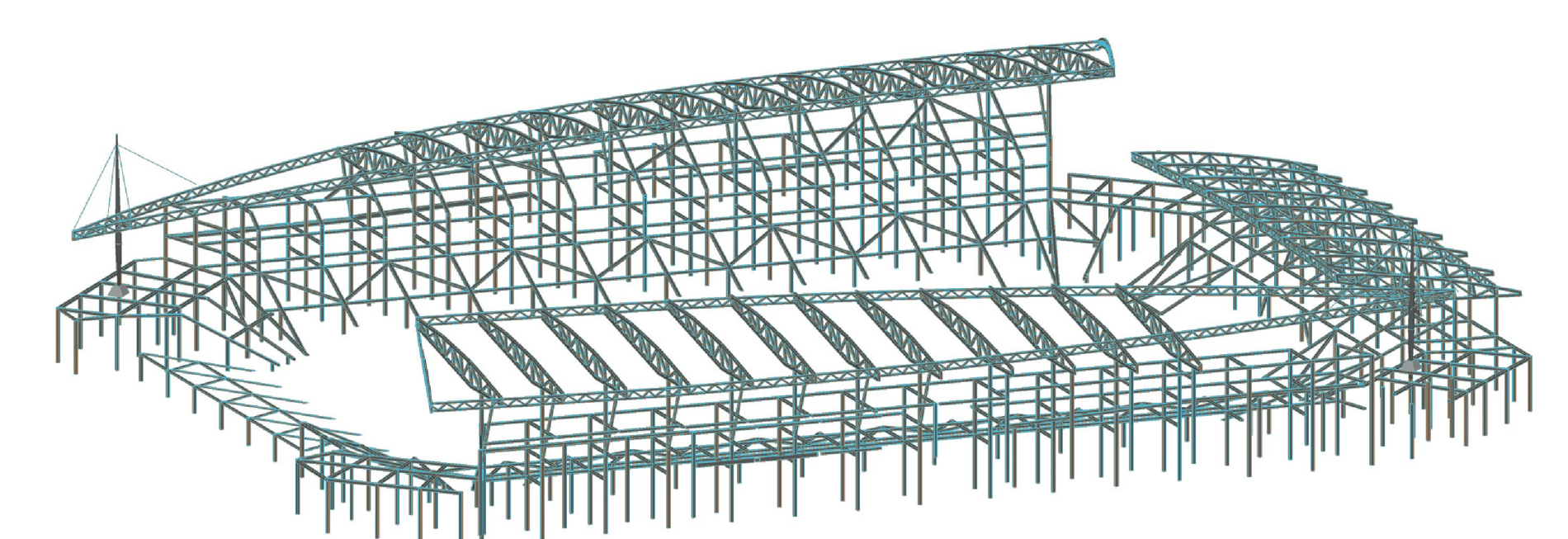
Estrade «Kop» et ouverture sur la ville



Parc public & paroi d'escalade sous les estrades



Coupe latérale  
(1:325)



Axonométrie - acier structural  
(1:800)