

HABITER LES PAYSAGES DE LA VALLÉE BRAS-DU-NORD

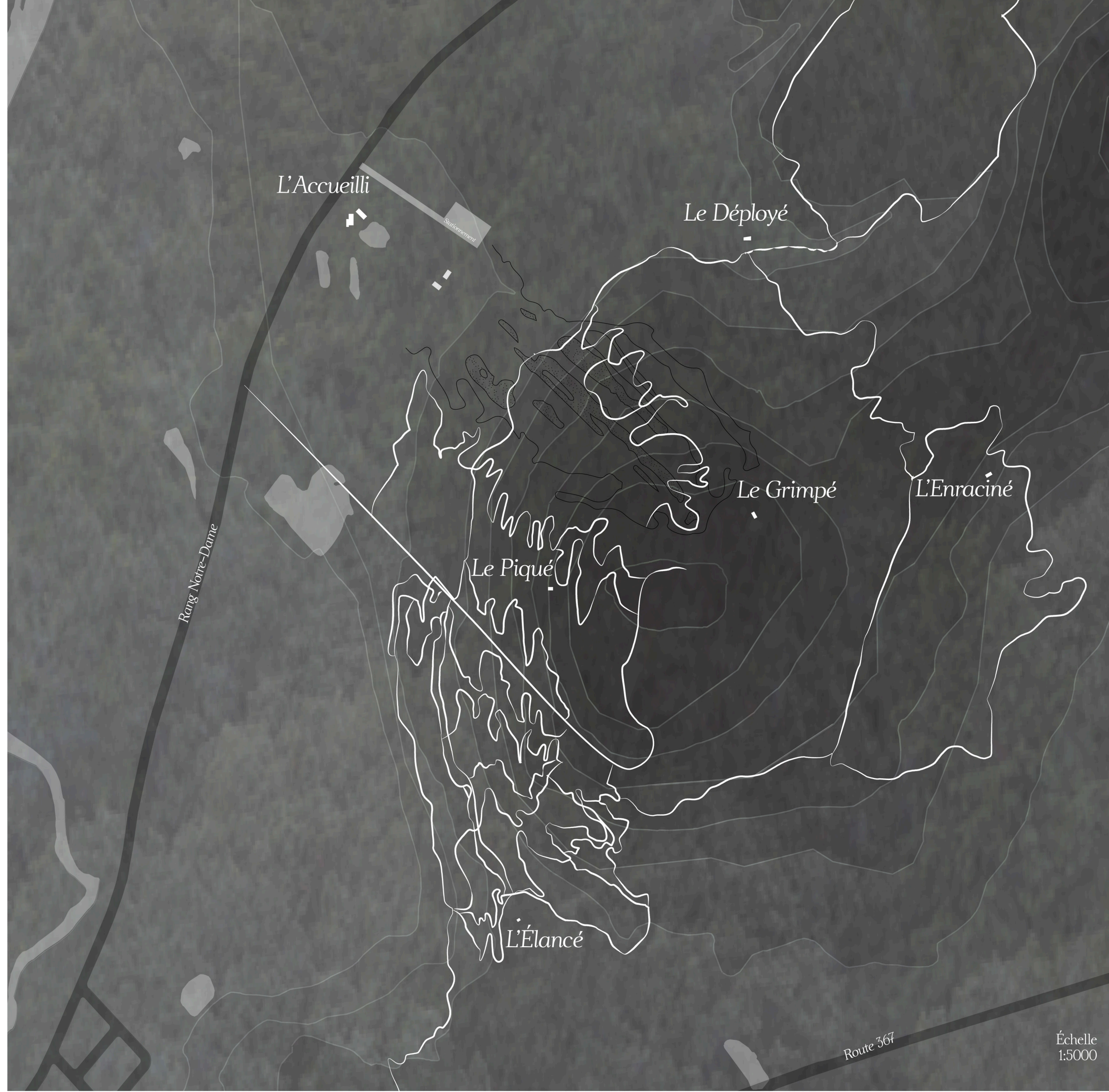
Une typologie de refuges en milieu rural

Marie Gauthier
Supervisée par Jacques White

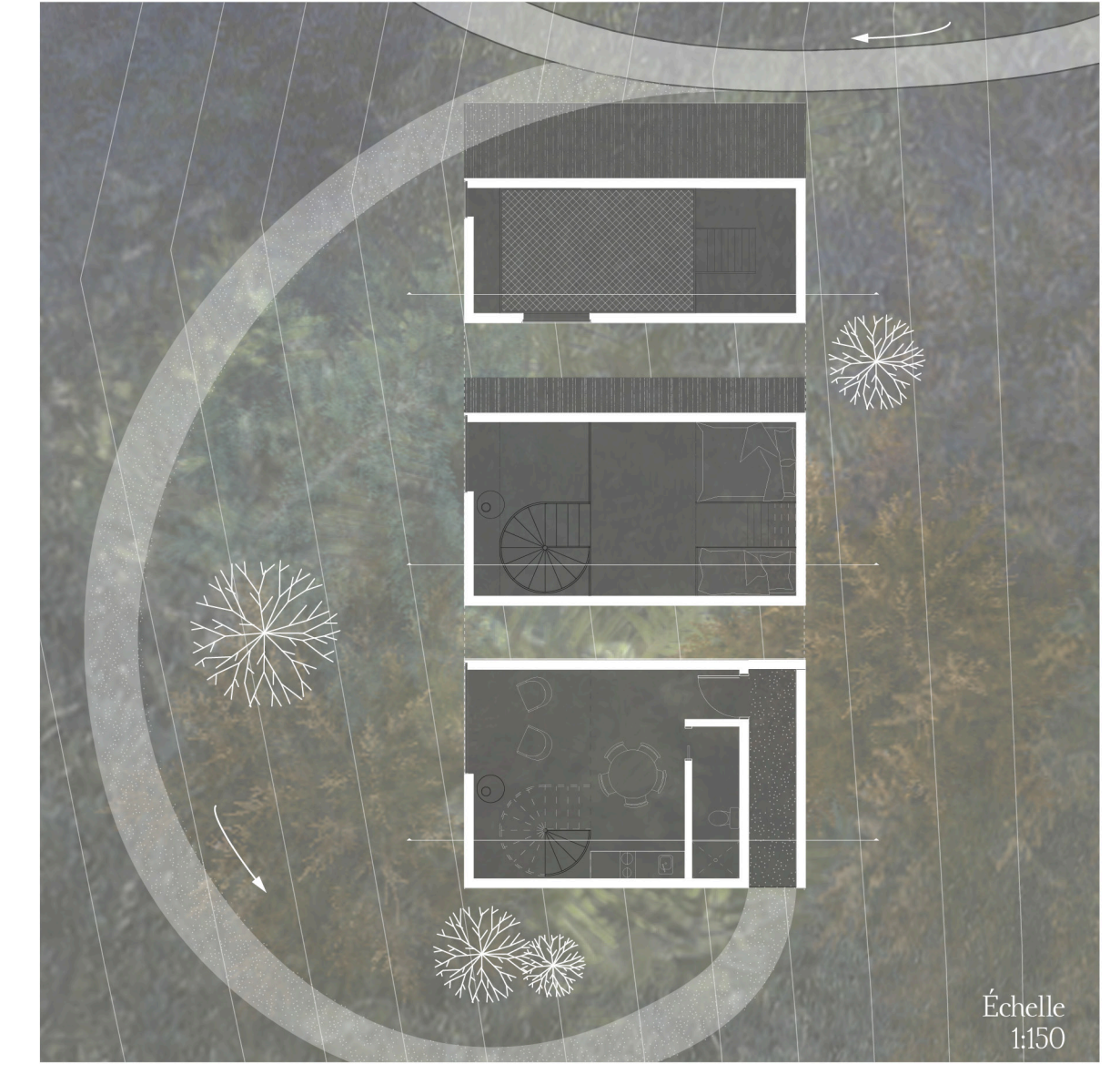
L'implantation

Cet essai (projet) s'intéresse à l'esprit du lieu ainsi qu'à la notion d'habitat sensible à travers une expérience sensible qui est amplifiée par le rapport entre l'architecture et le paysage. La recherche-création étudie le développement touristique d'un village dans le respect de son paysage naturel et vernaculaire, le paysage étant ici défini comme la ligne de démarcation entre la terre et le ciel. L'hypothèse, à travers les expériences sensibles vécues dans un lieu, il est possible d'habiter le paysage. Le projet d'architecture est synthèse de ces expériences et phénomènes sensibles, visant à l'usage au paysage, à l'esprit du lieu. Plus qu'un refuge, il devrait permettre aux occupants de s'identifier, de vivre le lieu, puisque c'est le dialogue entre l'objet et la nature qui amène à vivre des émotions.

Le projet s'implante dans la montagne du centre de ski municipal de Saint-Raymond, dans Portneuf, où la coopérative Vallée Bras-du-Nord possède des pistes de vélos de montagne de plus en plus achalandées. Le programme d'habitations locales répond à la demande d'hébergement pour les groupes de randonneurs et de cyclistes en plus de participer à une initiative locale qui vise au développement économique, social et écotouristique du village. C'est ainsi, avec l'approche par le paysage que les visiteurs pourront vivre pleinement l'expérience du lieu et, par le fait même, la pertinence d'une architecture sensible en milieu rural.



Le Piqué



Le Déployé

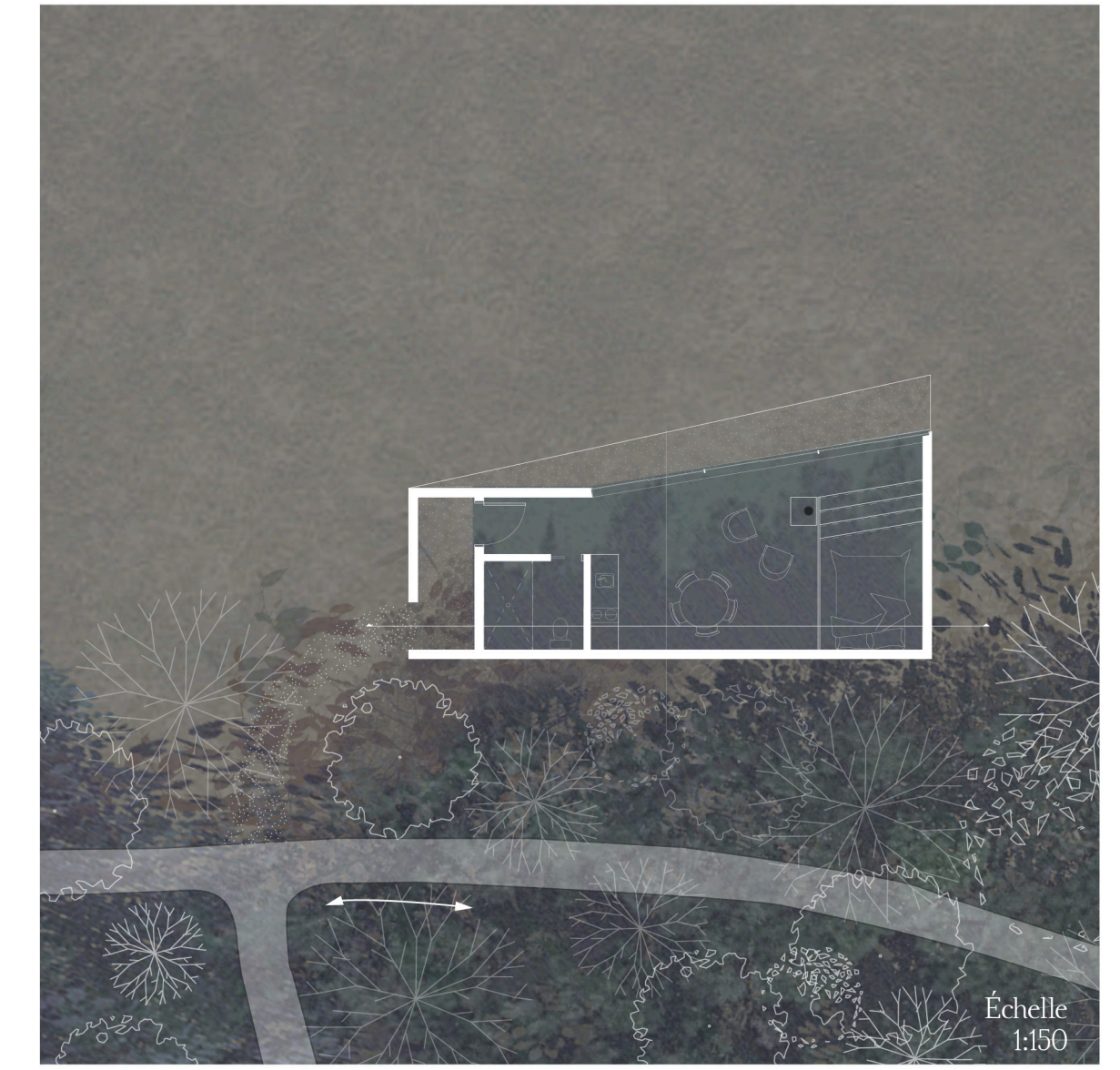


Tableau synthèse

Refuge	Support au sol	Niveau dans la montagne	Végétation type & densité	Support au paysage	Type d'usage	Activité principale	Activité secondaire
L'Accueilli	sol	bas	forêt	ouvert	groupe (10-15)	vélo	vélo
Le grimpé	dans les air	haute	forêt	ouvert	famille (3-4)	vélo	vélo
Le piqué	sol	bas	forêt	ouvert	famille (3-4)	vélo	vélo
Le déployé	sol	bas	forêt	ouvert	individuel (1-2)	vélo	vélo
L'enraciné	sur le rocher	haute	forêt	ouvert	individuel (1-2)	vélo	vélo
L'élancé	sol	bas	forêt	ouvert	individuel (1-2)	vélo	vélo

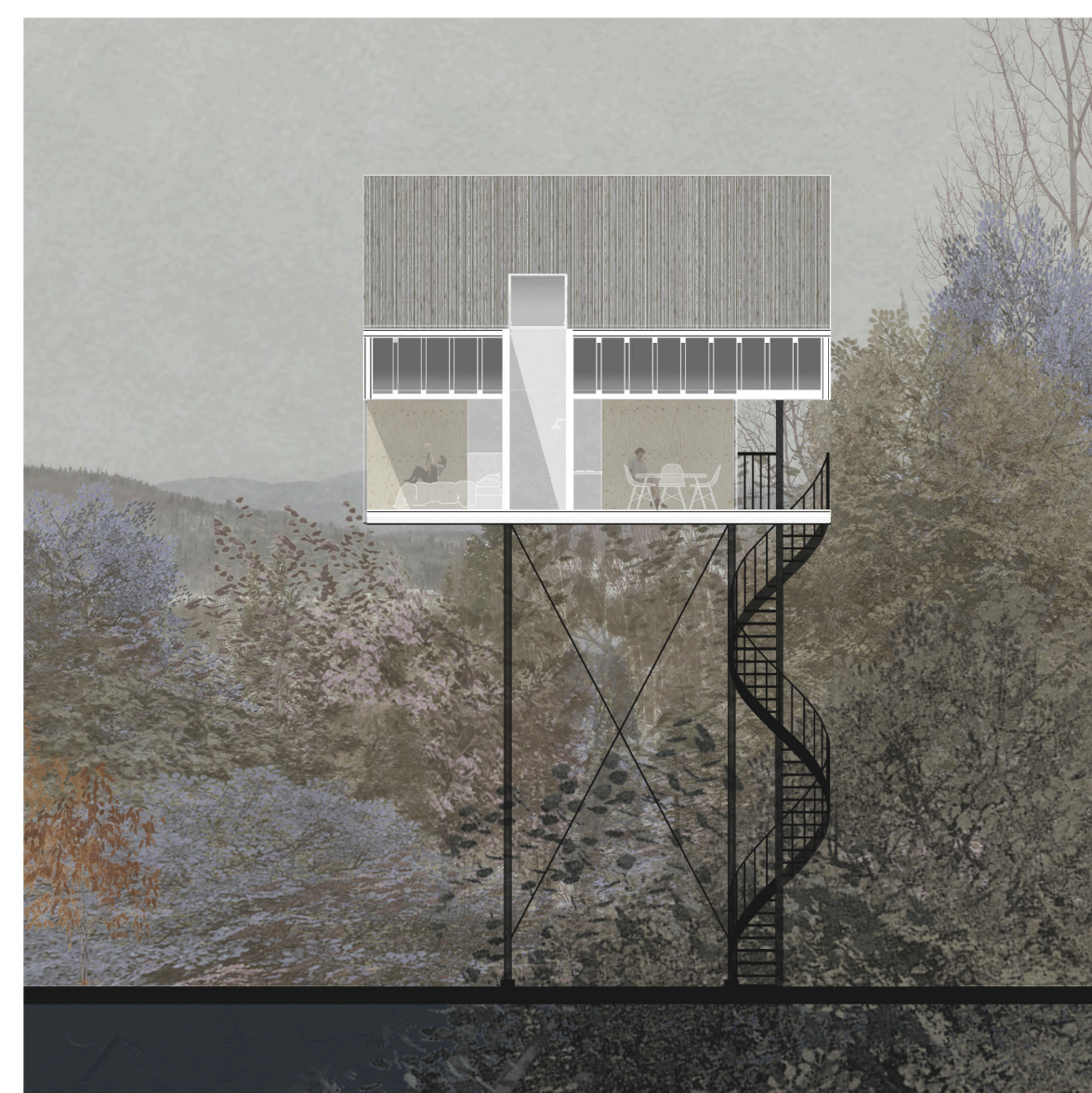
L'Accueilli



L'Enraciné



Le Grimpé



L'Élancé

