

DICHRONOMIE

Un lieu culturel hybride lavallois destiné à l'apprentissage, la lecture et la découverte en collectivité.

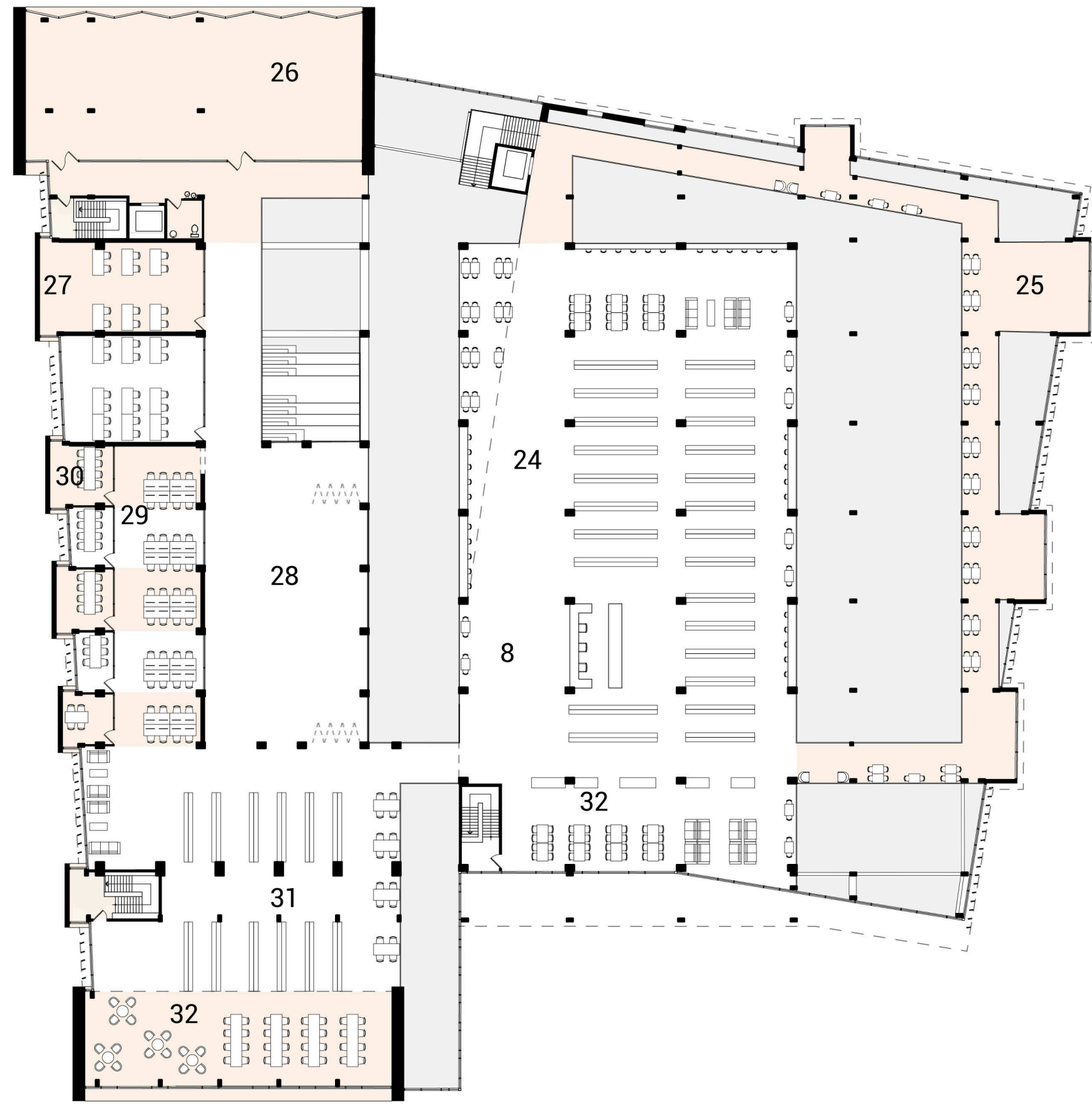
Francis Légaré
Supervisé par Jan B. Zwijski



vue depuis le monticule de la station de métro



vue à vol d'oiseau



plan étage

Depuis quelques décennies, les bibliothèques font face à une requalification de leur vocation afin de s'adapter aux nouvelles demandes de ses usagers. Ce projet s'intéresse au concept de troisième lieu qui se matérialisera par une recherche des méthodes utilisées lors du recyclage et de la conversion de bâtiments pour l'élaboration d'une bibliothèque de quartier.

Cette recherche-crédation cherche à comprendre comment les espaces peuvent orienter les relations sociales dans le cadre d'une réhabilitation d'un bâtiment en un lieu culturel hybride. Les objectifs sont donc de faire avancer la réflexion sur les facteurs spatiaux bonifiant les relations entre l'homme et son milieu ainsi que de démontrer les plus-values d'un tel projet au sein d'une collectivité.

Situé dans le quartier Pont-Viau à Laval, le projet propose de venir enrichir un sujet d'actualité présent dans cette ville en s'immisçant à l'intérieur du secteur touché dans le cadre du *Projet de revitalisation du boulevard des Laurentides*. Cette bibliothèque troisième lieu se veut un lien unificateur complémentaire dans l'actuelle « Coulée verte » présente dans le paysage lavallois.

Dans le but de répondre aux demandes du quartier, le projet prévoit une programmation hybride proposant de mettre en avant-plan la cohabitation entre les fonctions traditionnelles que l'on retrouve à l'intérieur d'une bibliothèque, ainsi que des lieux informels appropriables, le tout dans un esprit communautaire.

Le concept fondateur de cette bibliothèque repose sur trois gestes importants, soit par le retrait d'un tronçon de voie carrossable pour laisser place à une place publique, par le recyclage de l'actuelle structure en béton du bâtiment, ainsi que par la création d'une faille qui traversera le projet en entier.



vue depuis un salon de lecture



vue depuis la passerelle de la bibliothèque



vue de la faille vers la place publique



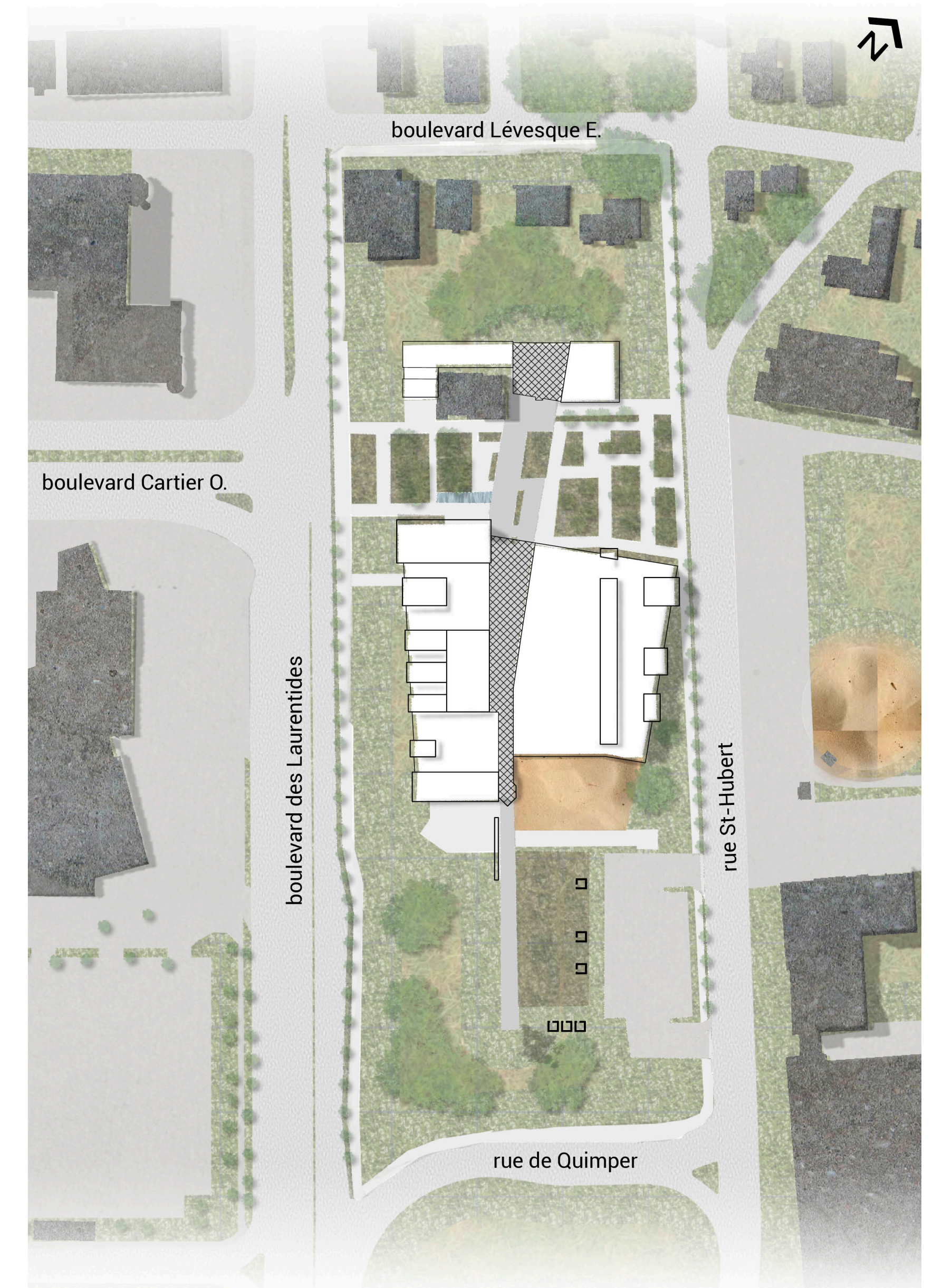
vue du site actuel



vue du site proposé



plan d'implantation actuel



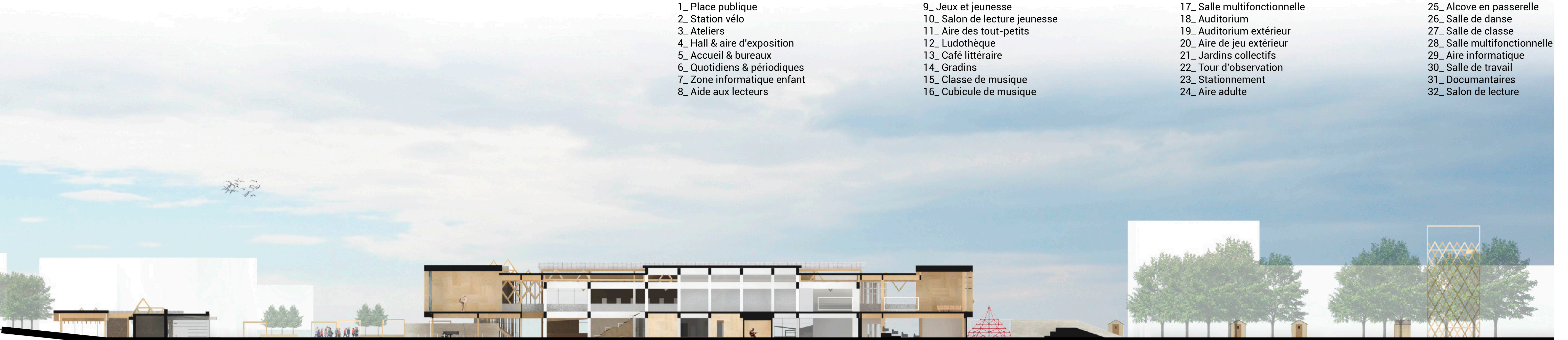
plan d'implantation proposé



plan rez-de-chaussée

- | | | | |
|-----------------------------|-------------------------------|------------------------------|------------------------------|
| 1. Place publique | 9. Jeux et jeunesse | 17. Salle multifonctionnelle | 25. Alcove en passerelle |
| 2. Station vélo | 10. Salon de lecture jeunesse | 18. Auditorium | 26. Salle de danse |
| 3. Ateliers | 11. Aire des tout-petits | 19. Auditorium extérieur | 27. Salle de classe |
| 4. Hall & aire d'exposition | 12. Ludothèque | 20. Aire de jeu extérieur | 28. Salle multifonctionnelle |
| 5. Accueil & bureaux | 13. Café littéraire | 21. Jardins collectifs | 29. Aire informatique |
| 6. Quotidiens & périodiques | 14. Gradins | 22. Tour d'observation | 30. Salle de travail |
| 7. Zone informatique enfant | 15. Classe de musique | 23. Stationnement | 31. Documentaires |
| 8. Aide aux lecteurs | 16. Cubicule de musique | 24. Aire adulte | 32. Salon de lecture |

légende des locaux



coupe longitudinale